

СОКОЛ

СТРОИТЕЛЬНАЯ СИСТЕМА



БЛОКИ ОКОННЫЕ
С ТЕРМОРАЗРЫВОМ
МП-58

Раздел 1. Описание

СОДЕРЖАНИЕ

<u>Раздел 1. Описание</u>	
Пояснительная записка	01-01
<u>Раздел 2. Номенклатура</u>	
Номенклатура профилей	02-01
Номенклатура комплектующих	02-04
<u>Раздел 3. Применяемость профилей</u>	
Карта применяемости угловых и Т-образных соединителей	03-01
<u>Раздел 4. Основные сечения</u>	
Окно в проем (заполнение 24, 32 мм)	04-01
Окно в витраже МП-40 (заполнение 24 мм)	04-02
Окно в витраже МП-40 (заполнение 32 мм)	04-03
Окно в проем. Вариант с импостом (заполнение 24, 32 мм)	04-04
<u>Раздел 5. Узлы примыкания</u>	
Примыкание окна в проем верхнее и нижнее	05-01
Примыкание окна в проем боковое	05-02
<u>Раздел 6. Установка заполнения</u>	
Варианты заполнения	06-01
Схема расположения пластин и подкладок	06-02
<u>Раздел 7. Обработка и сборка</u>	
Угловое соединение рамы МП-5801	07-01
Угловое соединение рамы в "витраж" МП-5802	07-02
Угловое соединение створки МП-5803	07-03
Обработка створки МП-5803	07-04
Т-образное соединение рамы МП-5801 и импоста МП-5804	07-06
Обработка стойки створки МП-5803 для установки фурнитуры	07-07
Применяемое оборудование и оснастка	07-08
<u>Раздел 8. Спецификация конструкции</u>	
Расчет поворотно-откидного окна	08-01

Раздел 1. Описание

ПОЯСНИТЕЛЬНАЯ ЗАПИСКА

Блоки оконные серии МП-58 предназначены для остекления жилых, общественных и производственных зданий, как с установкой в проем, так и для встраивания в витраж. Основные параметры, которые использовались при разработке серии МП-58 – низкая себестоимость готовой конструкции, простота и удобство монтажа.

Оконные блоки серии МП-58 изготавливаются из алюминиевых профилей, прессованных из сплава 6060 по ГОСТ-22233-2001 "Профили прессованные из алюминиевых сплавов для светопрозрачных ограждающих конструкций. Технические условия. С изменениями №1" с термомостами 27 мм из стеклонаполненного полиамида. В качестве защитно-декоративного элемента используется полимерно-порошковое покрытие, цвет которого подбирается по каталогу RAL.

Конструктивная монтажная глубина рамных и импостных профилей с термомостами 27 мм составляет 58 мм, а створочных профилей – 66 мм. Эти размеры обеспечивают необходимую жесткость и функциональность изготавливаемых алюминиевых окон.

Оконная серия МП-58 позволяет изготавливать следующие типы оконных конструкций:

- с поворотным-откидным открыванием створок;
- с поворотным открыванием створок;
- с откидным открыванием створок (с установкой ручки сверху либо сбоку);
- одностворчатые;
- многостворчатые;
- створка с глухой частью.

В конструкциях окон серии МП-58 можно использовать фурнитуру со следующими параметрами:

- фурнитурные комплекты, использующие европаз V.01 шириной 14/18 мм на раме и 15/20 на створке;
- количество тяг зависит от габаритов створки и выбранного типа открывания;
- длины тяг необходимо выбирать по рекомендациям производителя выбранной фурнитуры.

Используемое заполнение в оконных конструкциях серии МП-58:

- одинарные и двухкамерные стеклопакеты с толщиной 24, 32 мм по ГОСТ 24866-2014 "Стеклопакеты клееные. Технические условия". Проектирование и монтаж производится согласно СН 481-75 "Инструкция по проектированию, монтажу и эксплуатации стеклопакетов", с обязательным применением опорных подкладок;
- сэндвич панели.

Серия МП-58 укомплектована:

- уплотнителями на основе EPDM (этилен-пропиленовые каучуки) и ТЭП (термоэластопласты)– резина тип 1б ГОСТ 30778-2001 "Прокладки уплотняющие из эластомерных материалов для оконных и дверных блоков. Технические условия";
- пластмассовыми изделиями из ПВХ – ГОСТ 30673-2013 "Профили поливинилхлоридные для оконных и дверных блоков. Технические условия";
- полиэтиленом – сорт 1 ГОСТ 16338-85 "Полиэтилен низкого давления. Технические условия (с Изменением №1)";
- крепежными изделиями: из оцинкованной и нержавеющей стали;
- пароизоляцией во внутреннем слое;
- креплением в проеме по ГОСТ 30971-2012 "Швы монтажные узлов примыканий оконных блоков к стеновым проемам. Общие технические условия".

Раздел 2. Номенклатура

НОМЕНКЛАТУРА ПРОФИЛЕЙ

Наименование профиля	$R_{\text{внеш.}}$ мм	$\frac{I_x, \text{см}^4}{W_x, \text{см}^3}$	$\frac{I_y, \text{см}^4}{W_y, \text{см}^3}$	Описание	Наименование профиля	$R_{\text{внеш.}}$ мм	$\frac{I_x, \text{см}^4}{W_x, \text{см}^3}$	$\frac{I_y, \text{см}^4}{W_y, \text{см}^3}$	Описание
МП-5801	183	$\frac{7,15}{2,03}$	$\frac{19,02}{6,03}$	Профиль рамы окна в проем, 36 мм. Применяются угловые соединители: - МП-45.08.04 (L=6 мм); - МП-45.08.04 (L=17,5 мм). Применяется выравнивающий уголок из нерж. стали: - УС-66201.	МП-5802	181	$\frac{5,73}{1,73}$	$\frac{15,07}{4,64}$	Профиль рамы окна в витраж, 23 мм. Применяются угловые соединители: - МП-5832 (L=6 мм); - МП-45.08.02 (L=17,5 мм). Применяется выравнивающий уголок из нерж. стали: - УС-66201.
<p>Масштаб 1:1</p>					<p>Масштаб 1:1</p>				
МП-5803	253	$\frac{10,04}{2,74}$	$\frac{26,81}{7,51}$	Профиль створки окна, 55 мм. Применяются угловые соединители: - МП-5832 (L=6 мм); - МП-45.08.04 (L=26,3 мм). Применяется выравнивающий уголок из нерж. стали: - УС-66201.	МП-5804	243	$\frac{10,62}{2,79}$	$\frac{21,35}{6,31}$	Профиль-импост створки окна. Применяются Т-образные соединители: - МП-5831 (L=22,5 мм); - МП-66112 (L=22,5 мм).
<p>Масштаб 1:1</p>					<p>Масштаб 1:1</p>				

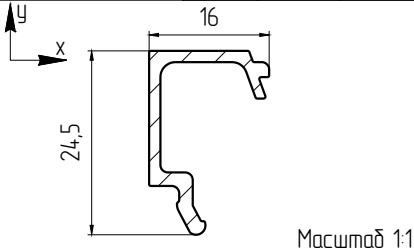
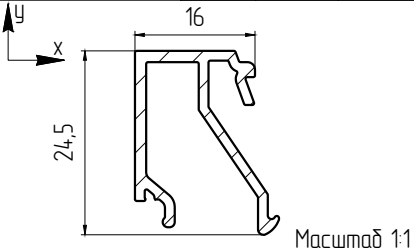
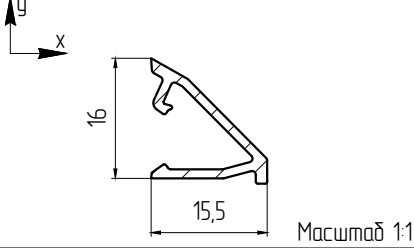
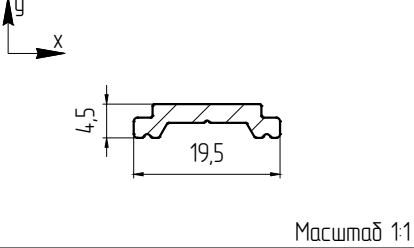
Раздел 2. Номенклатура

НОМЕНКЛАТУРА ПРОФИЛЕЙ

Наименование профиля	$R_{\text{внеш.}}$ мм	$\frac{I_x, \text{см}^4}{W_x, \text{см}^3}$	$\frac{I_y, \text{см}^4}{W_y, \text{см}^3}$	Описание	Наименование профиля	$R_{\text{внеш.}}$ мм	$\frac{I_x, \text{см}^4}{W_x, \text{см}^3}$	$\frac{I_y, \text{см}^4}{W_y, \text{см}^3}$	Описание
МП-5831	104	$\frac{1,47}{0,81}$	$\frac{0,05}{0,12}$	T-образный соединитель импоста с рамой. L=22,5 мм в профиль импоста МП-5804.	МП-66112	125	$\frac{8,85}{4,16}$	$\frac{1,67}{1,91}$	T-образный соединитель импоста с рамой. L=22,5 мм в профиль импоста МП-5804.
<p>Масштаб 1:1</p>				<p>Масштаб 1:1</p>					
МП-5832	327	$\frac{4,01}{8,35}$	$\frac{4,01}{8,35}$	Угловой соединитель L=6 мм в профиль: - рамы в витраж МП-5802, - створки МП-5803.	МП-45.08.02	317	$\frac{37,96}{7,81}$	$\frac{37,96}{7,81}$	Угловой соединитель L=17,5 мм в профиль: - рамы в витраж МП-5802.
<p>Масштаб 1:1</p>				<p>Масштаб 1:1</p>					
МП-45.08.04	341	$\frac{50,78}{10,29}$	$\frac{50,78}{10,29}$	Угловой соединитель L=6 мм в профиль: - рамы МП-5801. L=17,5 мм в профиль: - рамы МП-5801. L=26,3 мм в профиль: - створки МП-5803.	МП-5841	111	$\frac{0,57}{0,35}$	$\frac{0,53}{0,33}$	Профиль-штапик для заполнения толщиной 24 мм. Используется для створки МП-5803
<p>Масштаб 1:1</p>				<p>Масштаб 1:1</p>					
					МП-5842	159	$\frac{0,68}{0,43}$	$\frac{0,72}{0,54}$	Профиль-штапик для заполнения толщиной 24 мм. Используется для рамы МП-5801 и импоста МП-5804
					<p>Масштаб 1:1</p>				

Раздел 2. Номенклатура

НОМЕНКЛАТУРА ПРОФИЛЕЙ

Наименование профиля	$R_{\text{внеш.}}$ мм	$\frac{I_x, \text{см}^4}{W_x, \text{см}^3}$	$\frac{I_y, \text{см}^4}{W_y, \text{см}^3}$	Описание	Наименование профиля	$R_{\text{внеш.}}$ мм	$\frac{I_x, \text{см}^4}{W_x, \text{см}^3}$	$\frac{I_y, \text{см}^4}{W_y, \text{см}^3}$	Описание
МП-5843	95	$\frac{0,50}{0,32}$	$\frac{0,18}{0,17}$	Профиль-штапик для заполнения толщиной 32 мм. Используется для створки МП-5803	МП-5844	149	$\frac{0,60}{0,41}$	$\frac{0,38}{0,34}$	Профиль-штапик для заполнения толщиной 32 мм. Используется для рамы МП-5801 и импоста МП-5804
									
МП-4080	86	$\frac{0,14}{0,14}$	$\frac{0,12}{0,15}$	Профиль-сливник. Устанавливается на створке МП-5803	МП-5091-02	86	$\frac{0,01}{0,05}$	$\frac{0,15}{0,17}$	Профиль-тяга. Устанавливается на створке МП-5803
									

Раздел 2. Номенклатура

НОМЕНКЛАТУРА КОМПЛЕКТУЮЩИХ

Наименование и вид	Описание	Наименование и вид	Описание	Наименование и вид	Описание
<p>МПУ-581</p> <p>Масштаб 1:1</p>	Профиль резиновый для организации притвора	<p>МПУ-582</p> <p>Масштаб 1:2</p>	Профиль резиновый для среднего контура уплотнения створок	<p>МПУ-583</p> <p>Масштаб 1:2</p>	Подставка под заполнение. Используется для рамы МП-5801, рамы в "витраж" МП-5802 и импоста МП-5804
<p>МПУ-45.01</p> <p>Масштаб 1:1</p>	Профиль резиновый для организации притвора окна и для уплотнения заполнений, наружный	<p>МПУ-004</p> <p>Масштаб 1:1</p>	Профиль резиновый для уплотнения заполнений, внутренний	<p>МПУ-65.02</p> <p>Масштаб 1:2</p>	Подставка под заполнение. Используется для створки МП-5803
<p>МПУ-45.12</p> <p>Масштаб 1:1</p>	Дополнительный уплотнитель для оконных петель	<p>МПУ-64.002</p> <p>Масштаб 1:1</p>	Профиль резиновый для уплотнения зазора между рамой и стойкой/ригелем при встраивании окон в витраж	<p>МПУ-012, МПУ-012-01, МПУ-012-02, МПУ-012-03</p> <p>Масштаб 1:2</p> <p>Подкладка должна выступать не менее чем на 1 мм с каждой стороны стеклопакета</p>	<p>Комплект пластин под заполнение 24 мм</p> <p>S=05 - МПУ-012, S=10 - МПУ-012-01 S=15 - МПУ-012-02, S=20 - МПУ-012-03</p>
<p>МПУ-016</p> <p>Масштаб 1:1</p>	Декоративная крышка дренажного отверстия	<p>МПУ-021</p> <p>Масштаб 1:1</p>	Декоративная заглушка отверстия $\phi 10$ под самонарезающий винт $\phi 4,2$	<p>МПУ-013, МПУ-013-01, МПУ-013-02, МПУ-013-03</p> <p>Масштаб 1:2</p> <p>Подкладка должна выступать не менее чем на 1 мм с каждой стороны стеклопакета</p>	<p>Комплект пластин под заполнение 32 мм</p> <p>S=05 - МПУ-013, S=10 - МПУ-013-01 S=15 - МПУ-013-02, S=20 - МПУ-013-03</p>
<p>УС-66201</p> <p>Масштаб 1:4</p>	Уголок выравнивающий из нерж. стали для углового соединения профилей: МП-5801, МП-5802, МП-5803	<p>МПУ-584</p> <p>Масштаб 1:5</p>	Монтажная пластина. Используется для верхнего и бокового узла примыкания окна в проем	<p>МПУ-585</p> <p>Масштаб 1:2</p>	Подставочный профиль из ПВХ. Используется для нижнего узла примыкания окна в проем
<p>МПУ-015</p>	Нагель 5x14 (сталь с покрытием). Применяется для угловых соединителей: - МП-45.08.04 (L=6мм, L=17,5мм, L=26,3мм). Для Т-образного соединителя - МП-66112 (L=22,5 мм)	<p>DR1015</p>	Штифт 5x10 А2 (алюминиевый цинковый сплав). Применяется для угловых соединителей: - МП-5832 (L=6 мм); - МП-45.08.02 (L=17,5 мм).	<p>Spina 0092</p>	Штифт 3x9,5 (алюминиевый цинковый сплав). Применяется для Т-образного соединителя: - МП-5831 (L=22,5 мм)
<p>Винт установочный (с наконечником) М5x13п</p>	Применяется для усиления фиксации Т-образного соединителя МП-5831 (L=22,5 мм)	<p>Винт установочный (с наконечником) М5x12</p>	Аналог винта установочного (с наконечником) М5x13п. Применяется для усиления фиксации Т-образного соединителя МП-5831 (L=22,5 мм)	<p>Винт установочный М5x5</p>	Применяется для Т-образного соединителя: - МП-5831 (L=22,5 мм)

Раздел 2. Номенклатура

НОМЕНКЛАТУРА КОМПЛЕКТУЮЩИХ

ФУРНИТУРА ТОРГОВОЙ МАРКИ СТН

Поворотно-откидная оконная фурнитура СТН-1850



Фурнитура СТН-1850 соответствует ГОСТ 30777-2012 "Устройства поворотные, откидные и поворотно-откидные для оконных и дверных блоков".

Фурнитура предназначена для установки на окна, изготовленные из алюминиевых профилей, имеющих следующие параметры:

- система профилей и тип фурнитурного паза – Европаз;
- высота створки FH = 600 ... 2400 мм;
- ширина створки FB = 450 ... 1600 мм;
- вес створки до 130 кг.

Все узлы монтируются либо "до упора", либо по шаблону. Срок службы фурнитуры – 10 лет или не менее 20 000 циклов открывания-закрывания.

Обозначение комплектов фурнитуры СТН-1850			
FH (высота створки), мм	FB (ширина створки), мм		
	450 ... 600	601 ... 1200	1201 ... 1600
600 ... 1200	СТН-1850-00	СТН-1850-10	СТН-1850-20
1201 ... 2400	СТН-1850-01	СТН-1850-11	СТН-1850-21

Комплектность фурнитуры СТН-1850								
Поз.	Обозначение	Наименование	Кол-во на исполнение СТН-1850-					
			00	01	10	11	20	21
1	СТН-2250	Ручка оконная	1	1	1	1	1	1
2	СТН-1850.00.01	Цапфа приемная	1	1	1	1	1	1
3	СТН-1850.00.02	Подпятник	1	1	1	1	-	-
4	СТН-1850.01.00	Ригель поворотно-откидной	1	1	1	1	1	1
5	СТН-1850.02.00	Опора откидная	1	1	1	1	1	1
6	СТН-1850.03.00	Планка поворотно-откидная	1	1	1	1	1	1
7	СТН-1850.04.00	Узловой переключатель	1	1	1	1	1	1
8	СТН-1850.05.00	Планка запорная	1	3	1	3	3	5
9	СТН-1850.06.00	Ножницы 440	1	1	-	-	-	-
	СТН-1850.06.00-01	Ножницы 600	-	-	1	1	1	1
10	СТН-1850.07.00	Узловой переключатель	-	1	-	1	1	2
11	СТН-1850.08.00	Цапфа запорная	-	2	-	2	2	4
12	СТН-1850.09.00	Ножницы вторые	-	-	-	-	1	1
13	СТН-1850.22.00	Петля верхняя на створке	1	1	1	1	1	1
14	СТН-1850.23.00	Петля верхняя на раме	1	1	1	1	1	1
15	СТН-1850.24.00	Петля нижняя	1	1	1	1	1	1
16	НЧП-2903	Тяга	*	*	*	*	*	*
17	НЧП-2903	Тяга	*	*	*	*	-	-
18	НЧП-2903	Тяга	-	-	-	-	*	*
19	НЧП-2903	Тяга	-	*	-	*	-	*
20	НЧП-2903	Тяга	-	-	-	-	-	*
21	СТН-1850.15.00	Ограничитель открывания	1**	1**	1**	1**	1**	1**

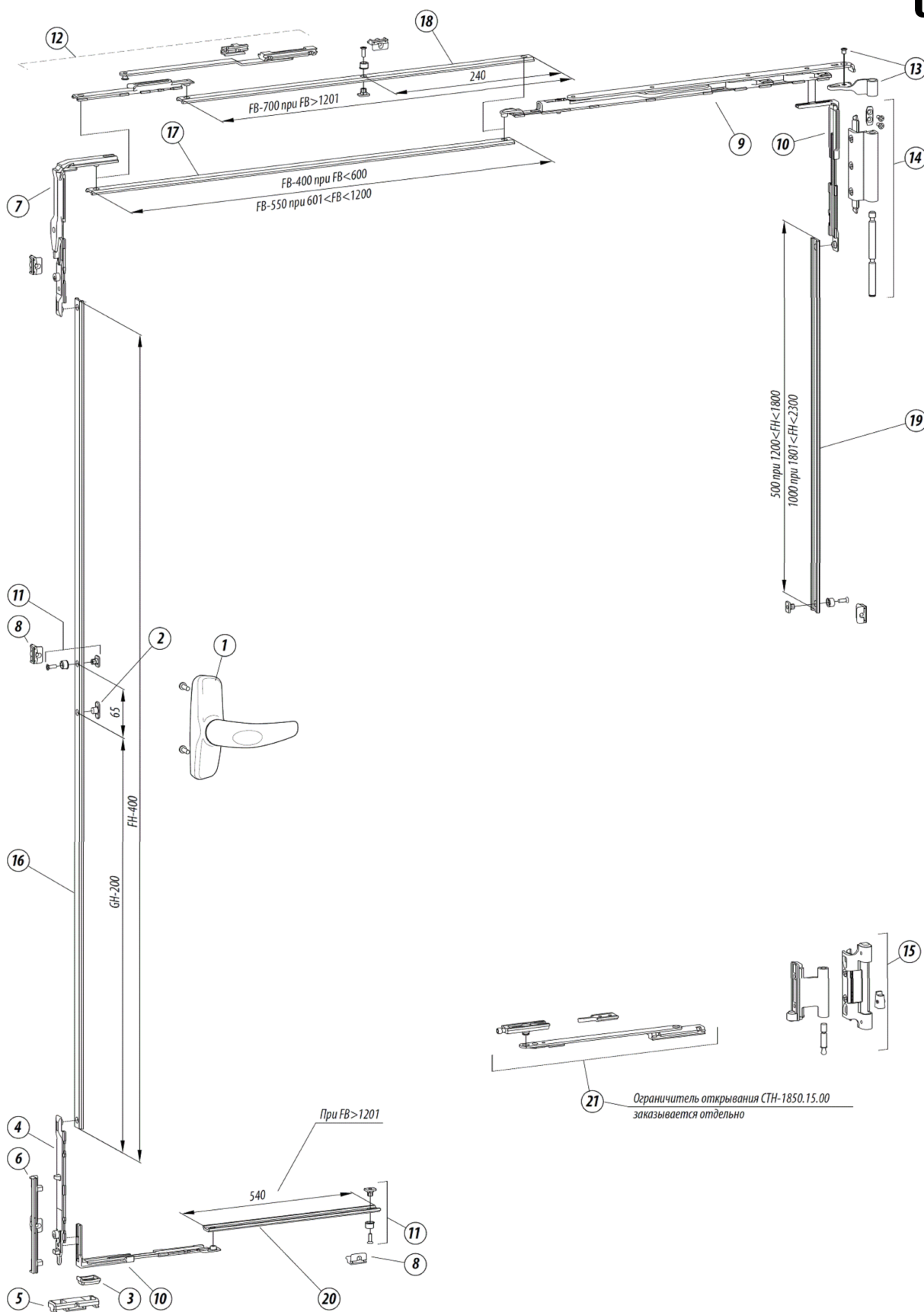
*поз. 16-20 в комплект поставки не входит, заказываются отдельно и поставляются длинами по 3 м
 **поз. 21 в комплект поставки не входит, поставляется по требованию заказчика

Раздел 2. Номенклатура

НОМЕНКЛАТУРА КОМПЛЕКТУЮЩИХ

ФУРНИТУРА ТОРГОВОЙ МАРКИ СТН

Поворотно-откидная оконная фурнитура СТН-1850



Раздел 2. Номенклатура

НОМЕНКЛАТУРА КОМПЛЕКТУЮЩИХ

ФУРНИТУРА ТОРГОВОЙ МАРКИ СТН

Поворотная оконная фурнитура СТН-1850-50 для створок шириной FB = 350 ... 1200 мм



Фурнитура СТН-1850-50 для створок шириной FB = 350 ... 1200 мм соответствует ГОСТ 30777-2012 «Устройства поворотные, откидные и поворотно-откидные для оконных и дверных блоков».

Фурнитура предназначена для установки на окна, изготовленные из алюминиевых профилей, имеющих следующие параметры:

- система профилей и тип фурнитурного паза – Европаз;
- высота створки FH = 350 ... 2400 мм;
- ширина створки FB = 350 ... 1200 мм;
- вес створки – до 70, до 90 или до 130 кг, в зависимости от применяемых петель.

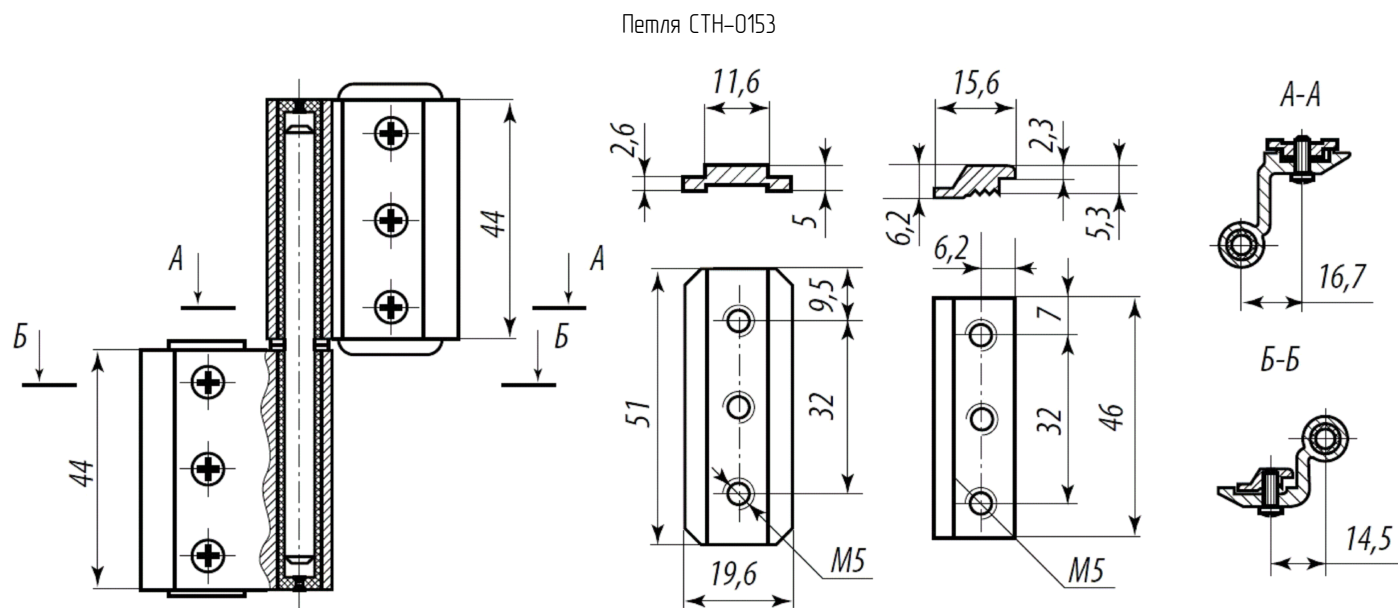
Состав комплектов при FB = 350 ... 1200 мм				
Поз.	Обозначение	Наименование	СТН-1850-50	СТН-1850-51
1	СТН-2250	Ручка оконная	1	1
2	СТН-1850.00.01	Цапфа приемная	1	1
3	СТН-1850.00.02	Подпятник	1	1
4	СТН-1850.02.00	Опора откидная	1	1
5	СТН-1850.05.00	Планка запорная	2	3
6	СТН-1850.08.00	Цапфа запорная	2	3
7	СТН-1850.15.00	Ограничитель открывания	1*	1*
8	НЧП-2903	Тяга	**	**
9	СТН-0153	Петля	***	***
10	СТН-1850.21.00	Петля	***	***
11	СТН-1850.24.00	Петля	***	***

*поз. 7 в комплект поставки не входит, поставляется по требованию заказчика
 **поз. 8 в комплект поставки не входит, заказывается отдельно и поставляется длиной по 3 м.
 ***поз. 9-11 в комплект поставки не входят, заказываются отдельно в зависимости от веса и высоты створки.

Обозначение комплектов фурнитуры в зависимости от высоты FH и ширины FB = 350 ... 1200 мм	
FH (высота створки), мм	FB (ширина створки), мм
350 ... 1200	СТН-1850-50
1201 ... 2400	СТН-1850-51

Варианты петель и диапазон их применения				
FH, мм	До 70 кг	До 90 кг	До 130 кг	
	Петля поворотная СТН-0153	Петля поворотная СТН-1850.21.00	Петля поворотная СТН-1850.24.00	
350 ... 1200	2	2	1	1
1201 ... 2400	3	3	2	1

При FH > 1200 мм вместо средних петель допускается использовать скрытые прижимы

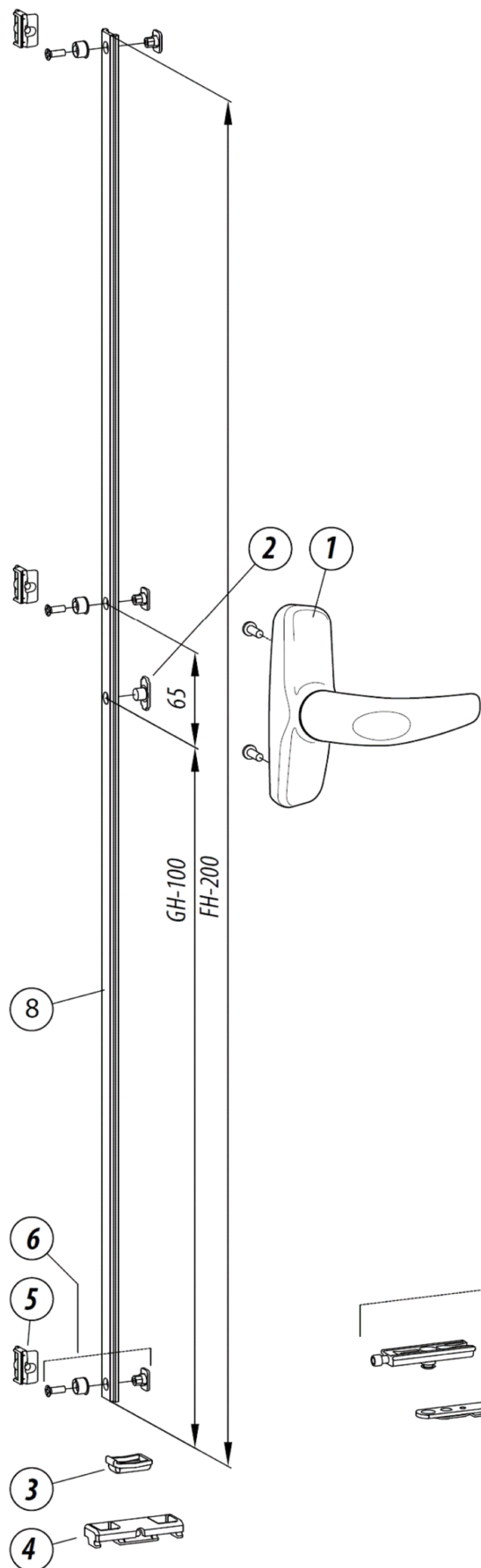


Раздел 2. Номенклатура

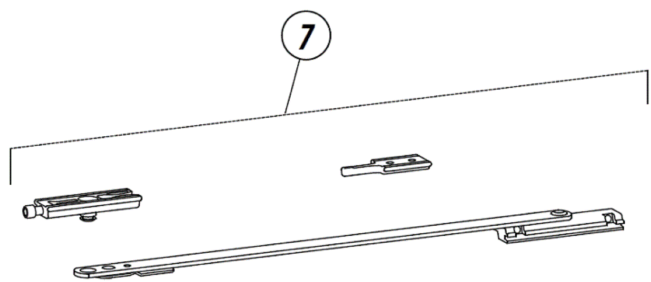
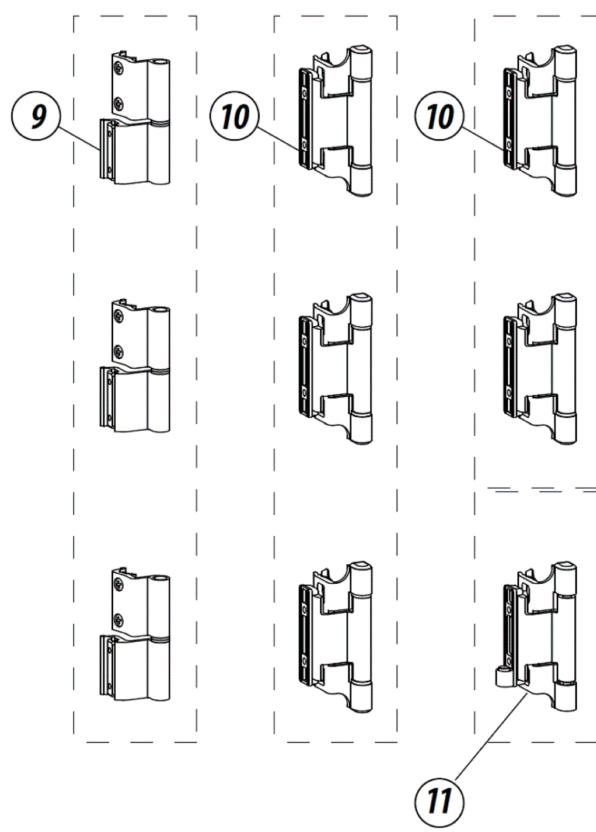
НОМЕНКЛАТУРА КОМПЛЕКТУЮЩИХ

ФУРНИТУРА ТОРГОВОЙ МАРКИ СТН

Поворотная оконная фурнитура СТН-1850-50 для створок шириной FB = 350 ... 1200 мм



до 70 кг до 90 кг до 130 кг



Раздел 2. Номенклатура

НОМЕНКЛАТУРА КОМПЛЕКТУЮЩИХ

ФУРНИТУРА ТОРГОВОЙ МАРКИ СТН

Поворотная оконная фурнитура СТН-1850-50 для створок шириной FB = 1201 ... 1600 мм

Фурнитура СТН-1850-50 для створок шириной FB = 1201 ... 1600 мм соответствует ГОСТ 30777-2012 «Устройства поворотные, откидные и поворотно-откидные для оконных и дверных блоков».



Фурнитура предназначена для установки на окна, изготовленные из алюминиевых профилей, имеющих следующие параметры:

- система профилей и тип фурнитурного паза – Европаз;
- высота створки FH = 350 ... 2400 мм;
- ширина створки FB = 1201 ... 1600 мм;
- вес створки – до 70, до 90 или до 130 кг, в зависимости от применяемых петель.

Обозначение комплектов фурнитуры в зависимости от высоты FH и ширины FB = 1201 ... 1600 мм	
FH (высота створки), мм	FB (ширина створки), мм
350 ... 1200	СТН-1850-52
1201 ... 2400	СТН-1850-53

Состав комплектов при FB = 1201 ... 1600 мм				
Поз.	Обозначение	Наименование	СТН-1850-52	СТН-1850-53
1	СТН-2250	Ручка оконная	1	1
2	СТН-1850.00.01	Цапфа приемная	1	1
3	СТН-1850.01.00	Ригель поворотно-откидной	2	2
4	СТН-1850.02.00	Опора откидная	1	1
5	СТН-1850.05.00	Планка запорная	4	5
6	СТН-1850.08.00	Цапфа запорная	2	3
7	СТН-1850.07.00	Узловой переключатель дополнительный	2	2
8	СТН-1850.15.00	Ограничитель открывания	1*	1*
9	НЧП-2903	Тяга	**	**
10	СТН-0153	Петля	***	***
11	СТН-1850.21.00	Петля	***	***
12	СТН-1850.24.00	Петля	***	***

*поз. 8 в комплект поставки не входит, поставляется по требованию заказчика
 **поз. 9 в комплект поставки не входит, заказывается отдельно и поставляется длиной по 3 м
 ***поз. 10-12 в комплект поставки не входят, заказываются отдельно в зависимости от веса и высоты створки.

Варианты петель и диапазон их применения				
FH, мм	До 70 кг	До 90 кг	До 130 кг	
	Петля поворотная СТН-0153	Петля поворотная СТН-1850.21.00	Петля поворотная СТН-1850.24.00	
350 ... 1200	2	2	1	1
1201 ... 2400	3	3	2	1

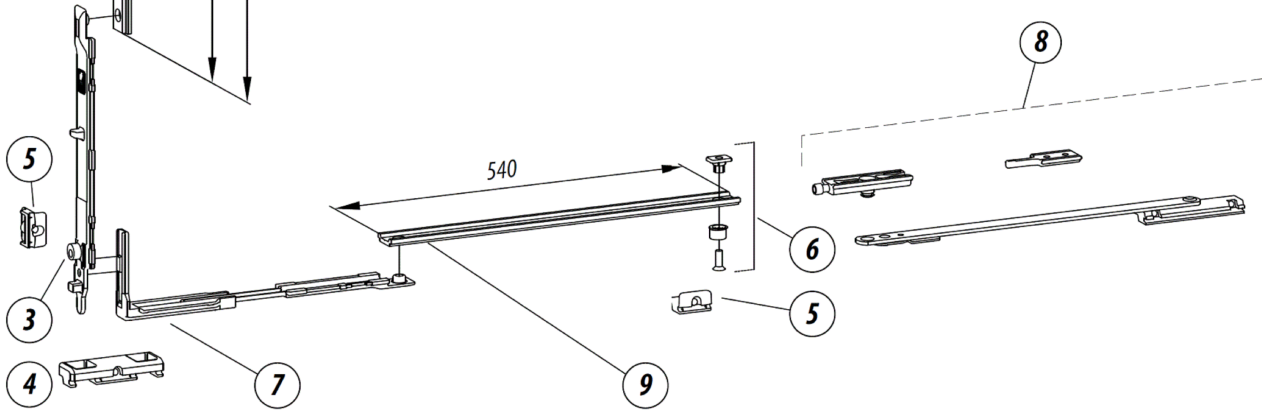
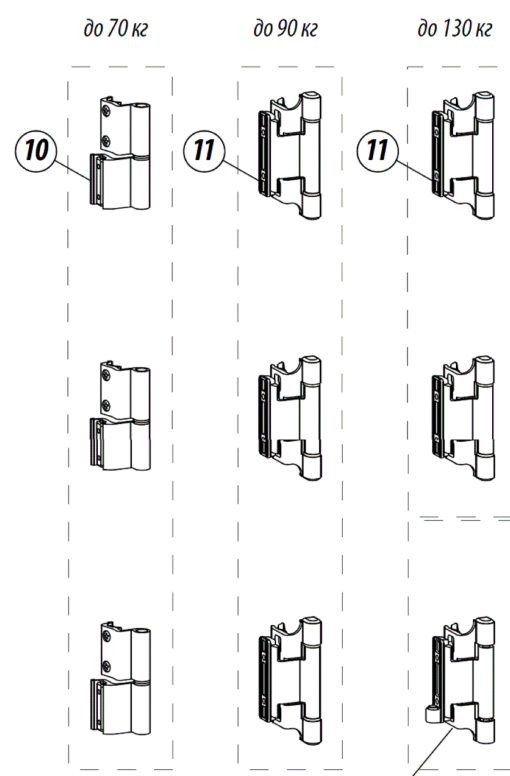
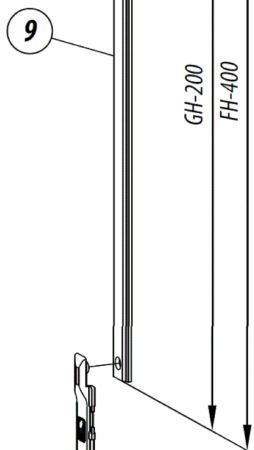
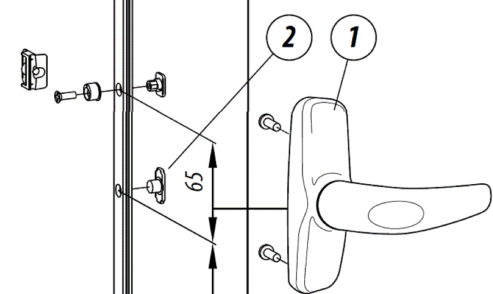
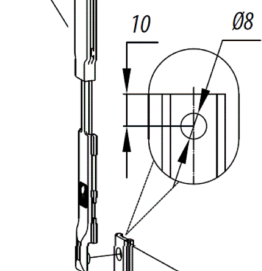
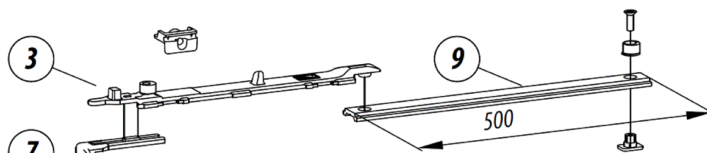
При FH > 1200 мм вместо средних петель допускается использовать скрытые прижимы

Раздел 2. Номенклатура

НОМЕНКЛАТУРА КОМПЛЕКТУЮЩИХ

ФУРНИТУРА ТОРГОВОЙ МАРКИ СТН

Поворотная оконная фурнитура СТН-1850-50 для створок шириной FB = 1201 ... 1600 мм



Раздел 2. Номенклатура

НОМЕНКЛАТУРА КОМПЛЕКТУЮЩИХ

ФУРНИТУРА ТОРГОВОЙ МАРКИ СТН

Откидная оконная фурнитура СТН-1850-60. Ручка установлена сверху



Фурнитура СТН-1850-60 соответствует ГОСТ 30777-2012 «Устройства поворотные, откидные и поворотно-откидные для оконных и дверных блоков».

Фурнитура предназначена для установки на окна, изготовленные из алюминиевых профилей, имеющих следующие параметры:

- система профилей и тип фурнитурного паза – Европаз;
- высота створки FH = 350 ... 2400 мм;
- ширина створки FB = 350 ... 2400 мм;
- вес створки – до 70 или до 90 кг, в зависимости от применяемых петель.

Срок службы фурнитуры – 10 лет или не менее 20 000 циклов «открытие-закрывание».

Обозначение комплектов при установке ручки сверху		
FH (высота створки), мм	FB (ширина створки), мм	
	350* ... 1200	1201 ... 2400
350 ... 1200	СТН-1850-60	СТН-1850-61
1201 ... 2400	СТН-1850-62	СТН-1850-63
* при использовании угловых механизмов FB>500 мм		

Состав комплектов						
Поз.	Обозначение	Наименование	СТН-1850-60	СТН-1850-61	СТН-1850-62	СТН-1850-63
1	СТН-2250	Ручка оконная	1	1	1	1
2	СТН-1850.00.01	Цапфа приемная	1	1	1	1
3	СТН-1850.05.00	Планка запорная	2	3	4	5
4	СТН-1850.08.00	Цапфа запорная	2	3	2	3
5	НЧП-2903	Тяга	*	*	*	*
6	СТН-0485.08.00	Ножницы фрамужные	2	2	2	2
7	СТН-0153	Петля	**	**	**	**
8	СТН-1850.21.00	Петля	**	**	**	**
9	СТН-1850.07.00	Узловой переключатель дополнительный	2	2	2	2
10	СТН-1850.01.00	Ригель поворотно-откидной	2	2	2	2
*поз. 5 в комплект поставки не входит, заказывается отдельно и поставляется длиной по 3 м.						
**поз. 7-8 в комплект поставки не входят, заказываются отдельно в зависимости от веса и ширины створки.						

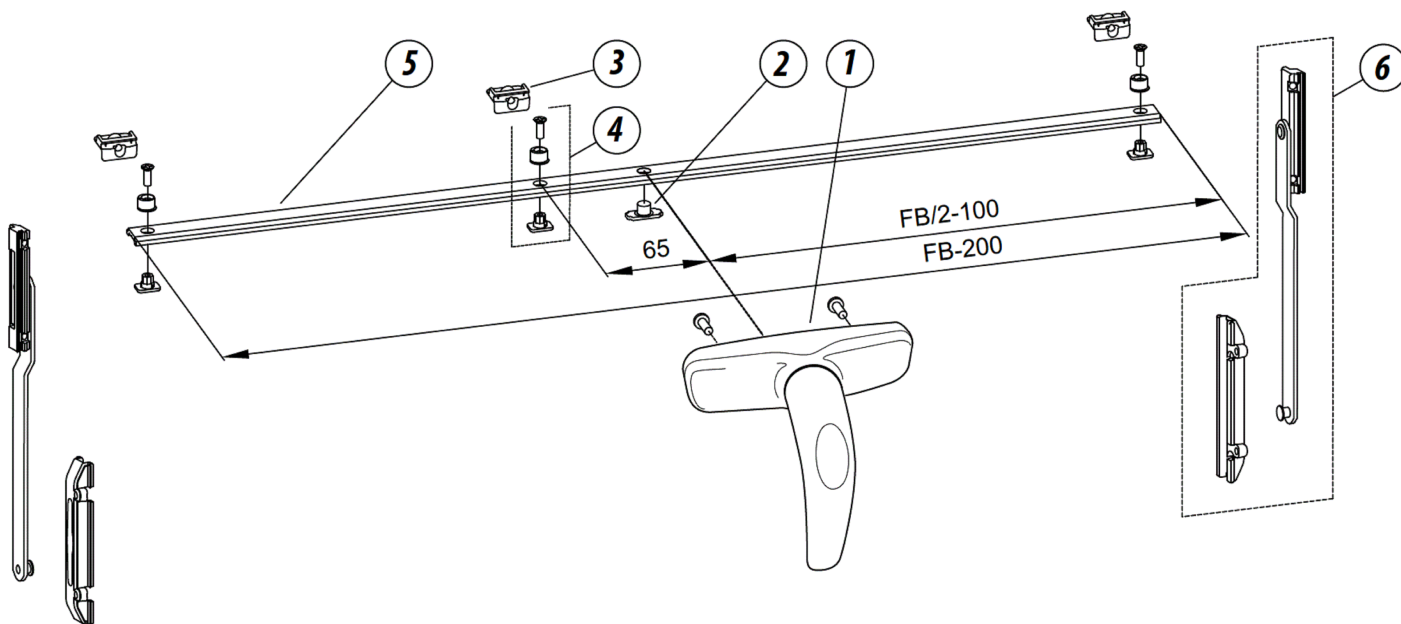
Варианты петель и диапазон их применения		
FB, мм	До 70 кг	До 90 кг
	Петля поворотная СТН-0153	Петля поворотная СТН-1850.21.00
350 ... 1200	2	2
1201 ... 2400	3	3

Раздел 2. Номенклатура

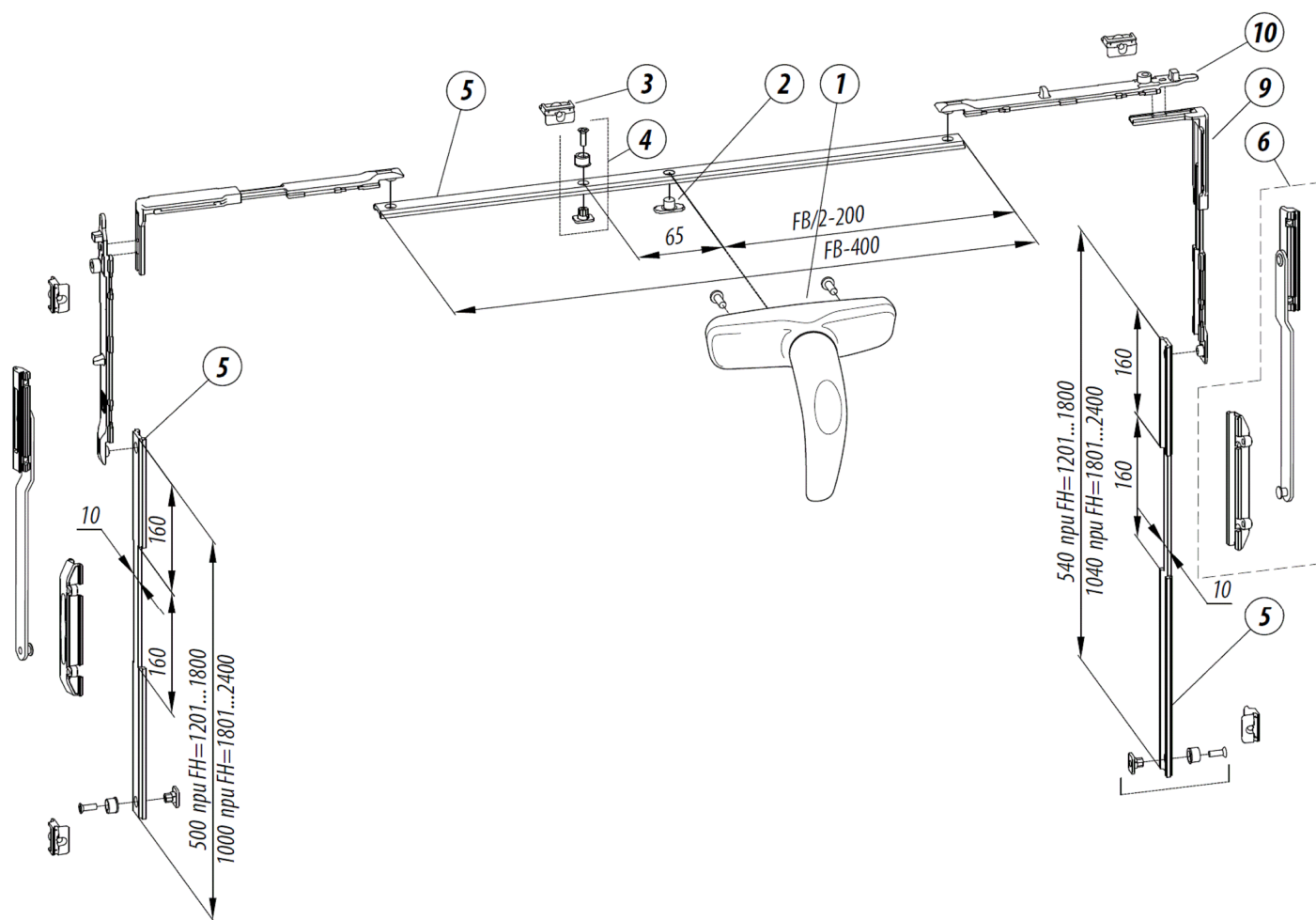
НОМЕНКЛАТУРА КОМПЛЕКТУЮЩИХ

ФУРНИТУРА ТОРГОВОЙ МАРКИ СТН

Откидная оконная фурнитура СТН-1850-60 для створок шириной FB=350...1200 мм. Ручка установлена сверху



Откидная оконная фурнитура СТН-1850-60 для створок шириной FB=350...1200 мм. Ручка установлена сверху



Раздел 2. Номенклатура

НОМЕНКЛАТУРА КОМПЛЕКТУЮЩИХ

ФУРНИТУРА ТОРГОВОЙ МАРКИ СТН

Откидная оконная фурнитура СТН-1850-60 для створок высотой FH = 800 ... 2400 мм. Ручка установлена сбоку



Фурнитура СТН-1850-60 соответствует ГОСТ 30777-2012 «Устройства поворотные, откидные и поворотно-откидные для оконных и дверных блоков».

Фурнитура предназначена для установки на окна, изготовленные из алюминиевых профилей, имеющих следующие параметры:

- система профилей и тип фурнитурного паза – Европаз;
- высота створки FH = 800 ... 2400 мм;
- ширина створки FB = 500 ... 2400 мм;
- вес створки – до 70 или до 90 кг, в зависимости от применяемых петель.

Срок службы фурнитуры – 10 лет или не менее 20 000 циклов «открытие-закрывание».

Обозначение комплектов при установке ручки сбоку		
FH (высота створки), мм	FB (ширина створки), мм	
	500 ... 1200	1201 ... 2400
800 ... 2400	СТН-1850-62	СТН-1850-63

Состав комплектов				
Поз.	Обозначение	Наименование	СТН-1850-62	СТН-1850-63
1	СТН-2250	Ручка оконная	1	1
2	СТН-1850.00.01	Цапфа приемная	1	1
3	СТН-1850.05.00	Планка запорная	4	5
4	СТН-1850.08.00	Цапфа запорная	2	3
5	НЧП-2903	Тяга	*	*
6	СТН-0485.08.00	Ножницы фрамужные	2	2
7	СТН-0153	Петля	**	**
8	СТН-1850.21.00	Петля	**	**
9	СТН-1850.07.00	Узловой переключатель дополнительный	2	2
10	СТН-1850.01.00	Ригель поворотно-откидной	2	2
*поз. 5 в комплект поставки не входит, заказывается отдельно и поставляется длиной по 3 м.				
**поз. 7-8 в комплект поставки не входят, заказываются отдельно в зависимости от веса и ширины створки.				

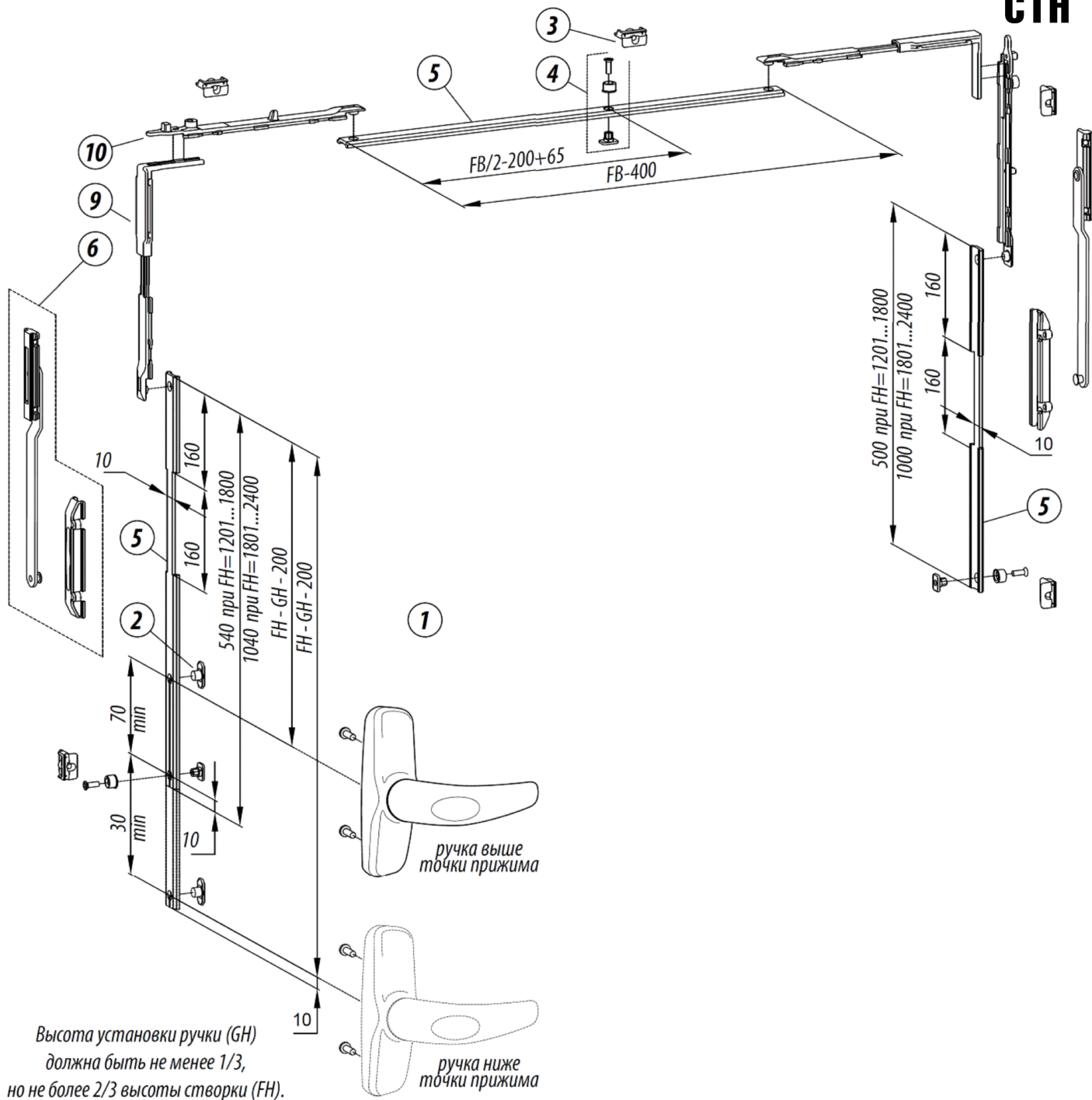
Варианты петель и диапазон их применения		
FB, мм	До 70 кг	До 90 кг
	Петля поворотная СТН-0153	Петля поворотная СТН-1850.21.00
350 ... 1200	2	2
1201 ... 2400	3	3

Раздел 2. Номенклатура

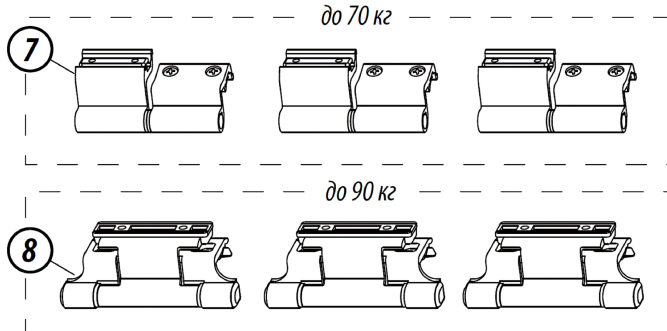
НОМЕНКЛАТУРА КОМПЛЕКТУЮЩИХ

ФУРНИТУРА ТОРГОВОЙ МАРКИ СТН

Откидная оконная фурнитура СТН-1850-60 для створок высотой FH = 800 ... 2400 мм. Ручка установлена сбоку



Выбор оконных петель в зависимости от веса створки

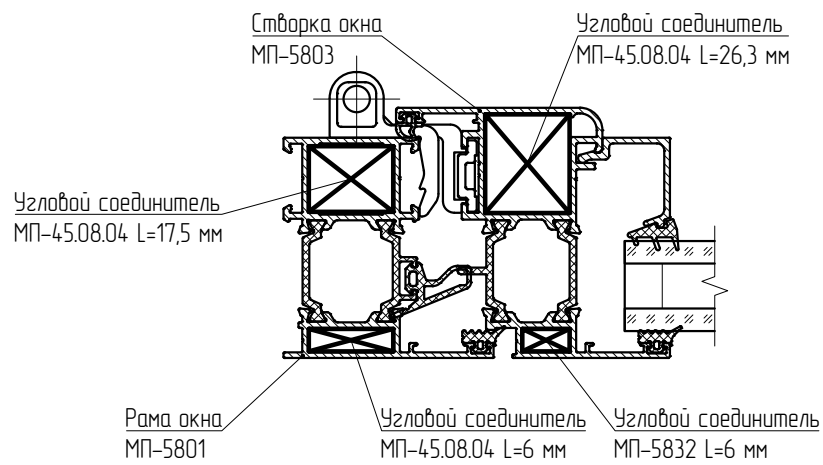


Раздел 3. Применяемость профилей

КАРТА ПРИМЕНЯЕМОСТИ УГЛОВЫХ И Т-ОБРАЗНЫХ СОЕДИНИТЕЛЕЙ

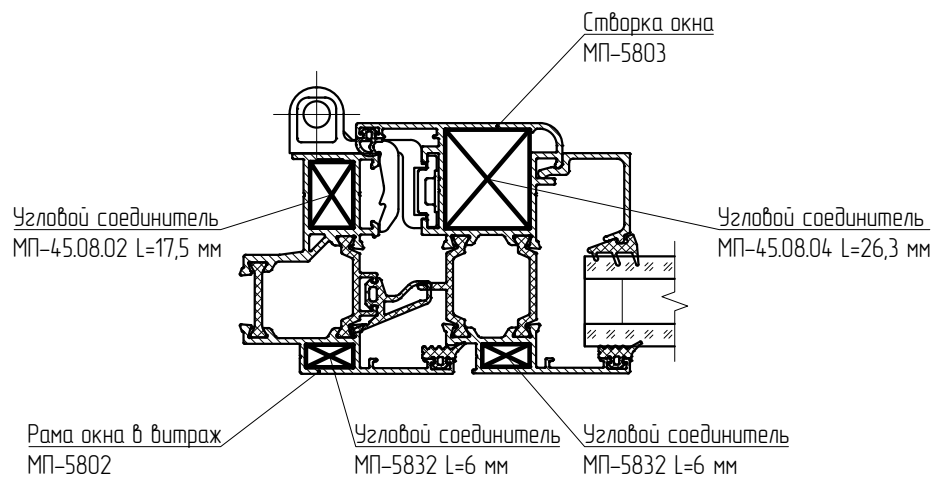
ОКНО В ПРОЕМ

ОТКРЫВАНИЕ ВО ВНУТРЬ



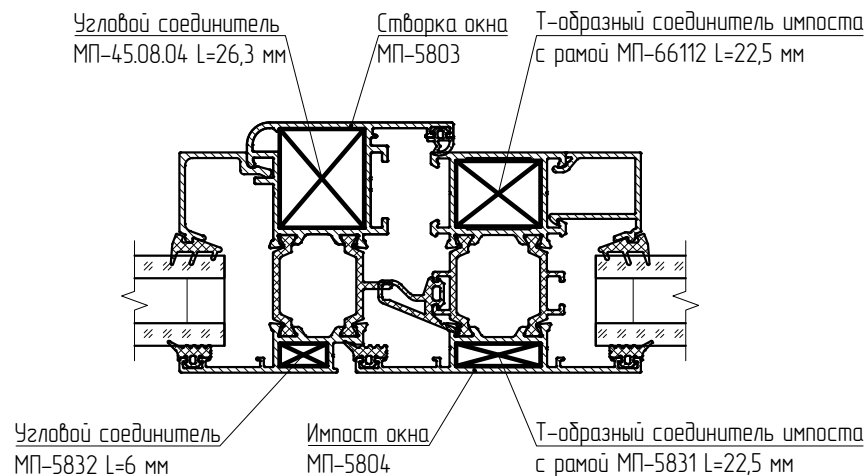
ОКНО В ВИТРАЖ

ОТКРЫВАНИЕ ВО ВНУТРЬ



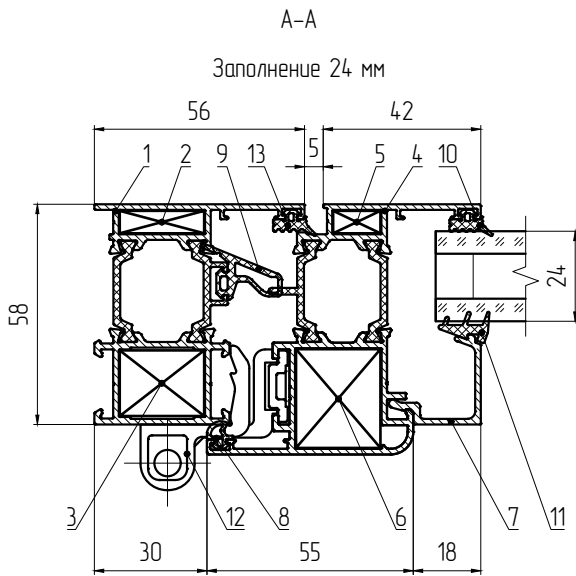
ОКНО В ПРОЕМ. ВАРИАНТ С ИМПОСТОМ

ОТКРЫВАНИЕ ВО ВНУТРЬ

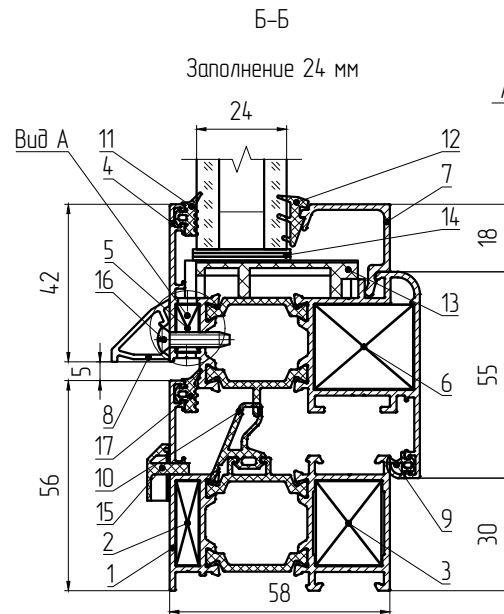


Раздел 4. Основные сечения

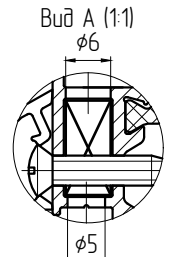
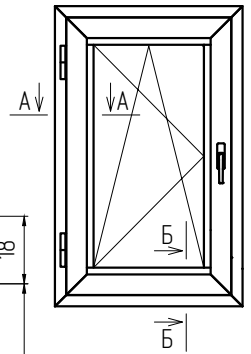
ОКНО В ПРОЕМ



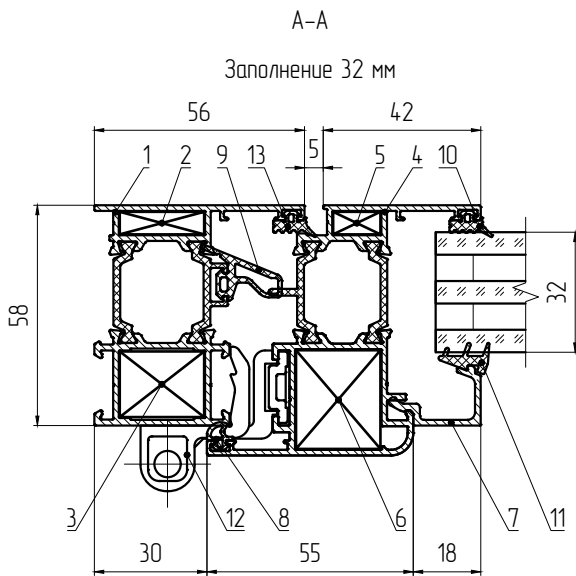
- 1 – Рама окна МП-5801
- 2 – Угловой соединитель МП-45.08.04 L=6 мм
- 3 – Угловой соединитель МП-45.08.04 L=17,5 мм
- 4 – Створка окна МП-5803
- 5 – Угловой соединитель МП-5832 L=6 мм
- 6 – Угловой соединитель МП-45.08.04 L=26,3 мм
- 7 – Штапик МП-5841
- 8 – Уплотнитель притвора МПУ-581
- 9 – Уплотнитель среднего контура МПУ-582
- 10 – Уплотнитель заполнения наружный МПУ-45.01
- 11 – Уплотнитель заполнения внутренний МПУ-004
- 12 – Петля оконная
- 13 – Уплотнитель притвора МПУ-45.01



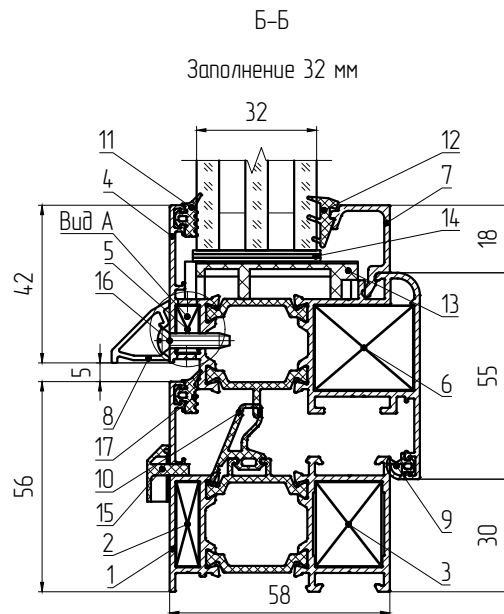
- 1 – Рама окна МП-5801
- 2 – Угловой соединитель МП-45.08.04 L=6 мм
- 3 – Угловой соединитель МП-45.08.04 L=17,5 мм
- 4 – Створка окна МП-5803
- 5 – Угловой соединитель МП-5832 L=6 мм
- 6 – Угловой соединитель МП-45.08.04 L=26,3 мм
- 7 – Штапик МП-5841
- 8 – Слиник МП-4080
- 9 – Уплотнитель притвора МПУ-581
- 10 – Уплотнитель среднего контура МПУ-582
- 11 – Уплотнитель заполнения наружный МПУ-45.01
- 12 – Уплотнитель заполнения внутренний МПУ-004
- 13 – Подкладка под заполнение МПУ-65.02
- 14 – Комплект пластин под заполнение МПУ-012, МПУ-012-01, МПУ-012-02, МПУ-012-03



- 15 – Декоративная крышка дренажного отверстия МПУ-016
- 16 – Винт самонарезающий ВС4,2x19 DIN7982
- 17 – Уплотнитель притвора МПУ-45.01



- 1 – Рама окна МП-5801
- 2 – Угловой соединитель МП-45.08.04 L=6 мм
- 3 – Угловой соединитель МП-45.08.04 L=17,5 мм
- 4 – Створка окна МП-5803
- 5 – Угловой соединитель МП-5832 L=6 мм
- 6 – Угловой соединитель МП-45.08.04 L=26,3 мм
- 7 – Штапик МП-5843
- 8 – Уплотнитель притвора МПУ-581
- 9 – Уплотнитель среднего контура МПУ-582
- 10 – Уплотнитель заполнения наружный МПУ-45.01
- 11 – Уплотнитель заполнения внутренний МПУ-004
- 12 – Петля оконная
- 13 – Уплотнитель притвора МПУ-45.01



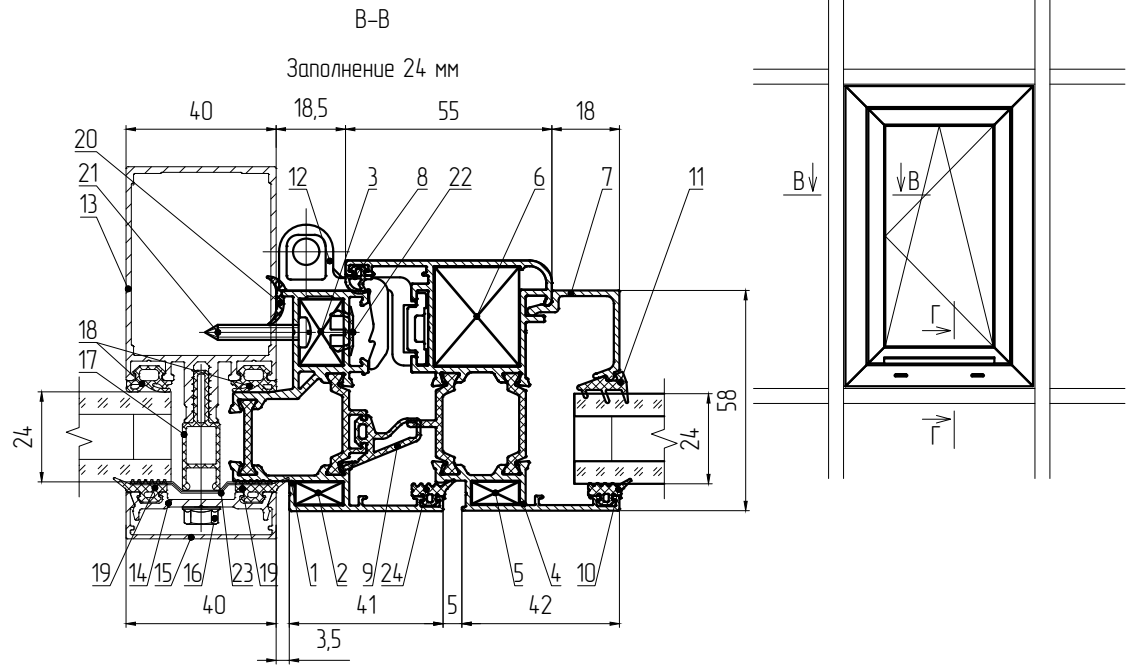
- 1 – Рама окна МП-5801
- 2 – Угловой соединитель МП-45.08.04 L=6 мм
- 3 – Угловой соединитель МП-45.08.04 L=17,5 мм
- 4 – Створка окна МП-5803
- 5 – Угловой соединитель МП-5832 L=6 мм
- 6 – Угловой соединитель МП-45.08.04 L=26,3 мм
- 7 – Штапик МП-5843
- 8 – Слиник МП-4080
- 9 – Уплотнитель притвора МПУ-581
- 10 – Уплотнитель среднего контура МПУ-582
- 11 – Уплотнитель заполнения наружный МПУ-45.01
- 12 – Уплотнитель заполнения внутренний МПУ-004
- 13 – Подкладка под заполнение МПУ-65.02
- 14 – Комплект пластин под заполнение МПУ-013, МПУ-013-01, МПУ-013-02, МПУ-013-03

- 15 – Декоративная крышка дренажного отверстия МПУ-016
- 16 – Винт самонарезающий ВС4,2x19 DIN7982
- 17 – Уплотнитель притвора МПУ-45.01

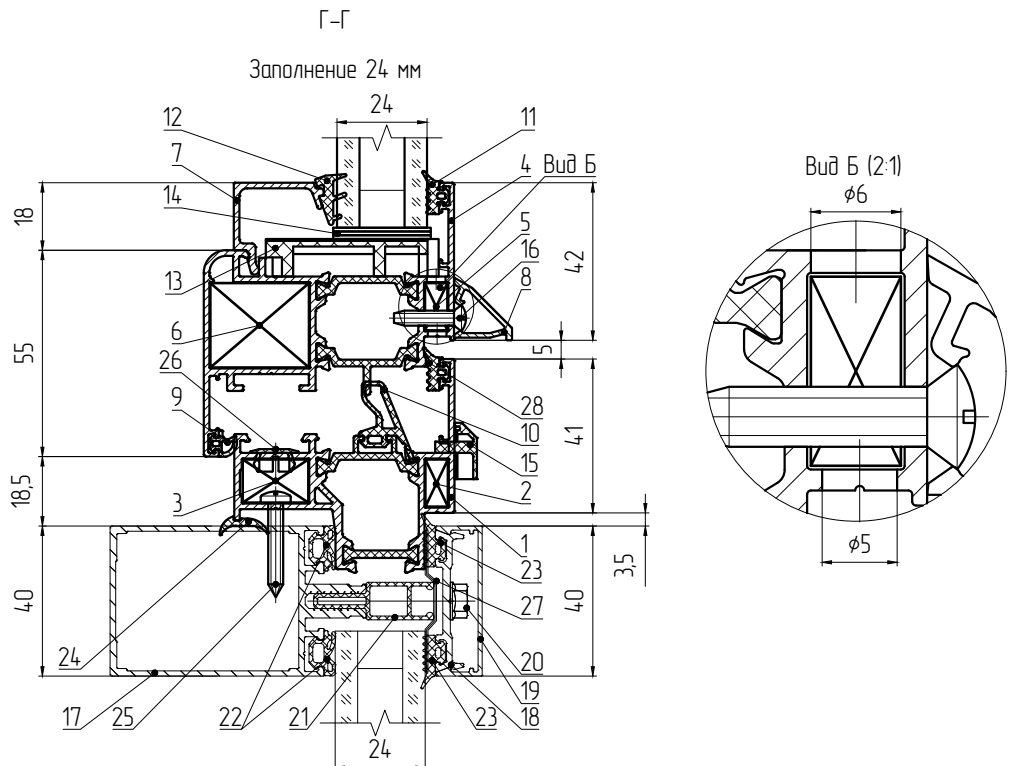
Масштаб 1:2

Раздел 4. Основные сечения

ОКНО В ВИТРАЖЕ МП-40



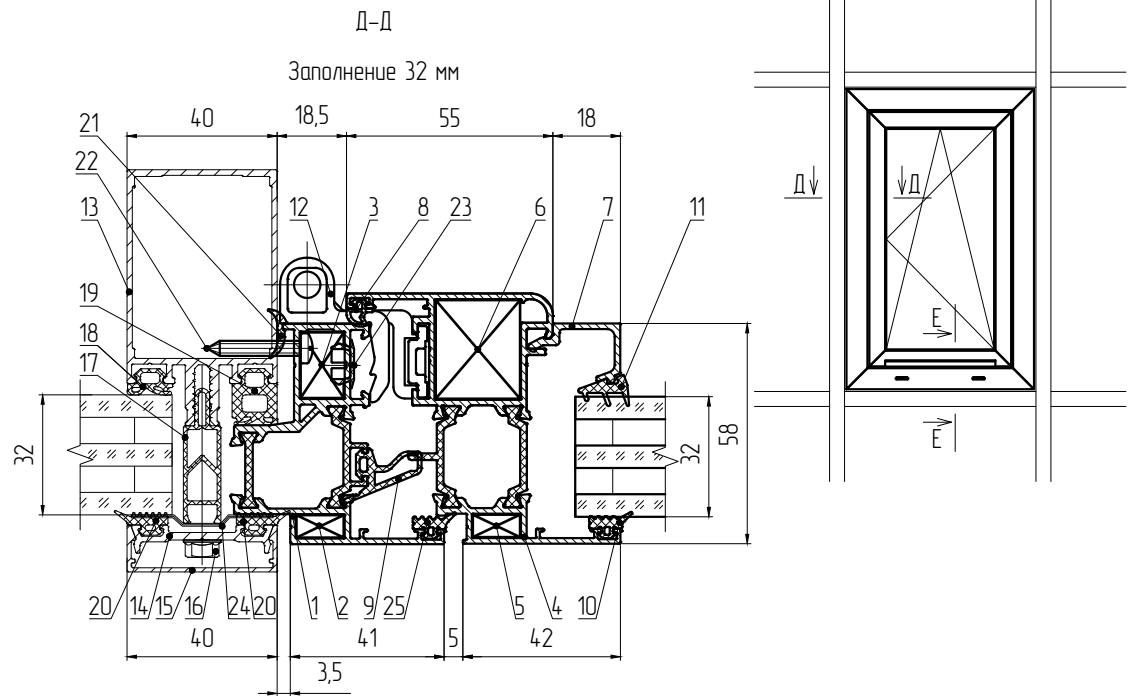
- | | | |
|---|--|---|
| 1 - Рама окна в витраж МП-5802 | 9 - Уплотнитель среднего контура МПУ-582 | 17 - Термовставка МПУ-4091 |
| 2 - Узловой соединитель МП-5832 L=6 мм | 10 - Уплотнитель заполнения наружный МПУ-45.01 | 18 - Уплотнитель МПУ-4002 |
| 3 - Узловой соединитель МП-45.08.02 L=17,5 мм | 11 - Уплотнитель заполнения внутренний МПУ-004 | 19 - Уплотнитель МПУ-4001 |
| 4 - Створка окна МП-5803 | 12 - Петля оконная | 20 - Уплотнитель МПУ-64.002 |
| 5 - Узловой соединитель МП-5832 L=6 мм | 13 - Стойка серии МП-40 | 21 - Винт ВС 4.2x25 DIN7981 |
| 6 - Узловой соединитель МП-45.08.04 L=26,3 мм | 14 - Прижимная планка МП-4030 | 22 - Декоративная заглушка отверстия под винт МПУ-021 |
| 7 - Штапик МП-5841 | 15 - Крышка стоечная МП-4031 | 23 - Лента джутовая 35x1 |
| 8 - Уплотнитель притвора МПУ-581 | 16 - Винт ВС 5.5x38 DIN7976 A2 | 24 - Уплотнитель притвора МПУ-45.01 |



- | | | |
|--|--|---|
| 1 - Рама окна в витраж МП-5802 | 12 - Уплотнитель заполнения внутренний МПУ-004 | 20 - Винт ВС 5.5x38 DIN7976 A2 |
| 2 - Узловой соединитель МП-5832 L=6 мм | 13 - Подкладка под заполнение МПУ-65.02 | 21 - Термовставка МПУ-4091 |
| 3 - Узловой соединитель МП-45.08.02 L=17,5 мм | 14 - Комплект пластин под заполнение МПУ-012, МПУ-012-01, МПУ-012-02, МПУ-012-03 | 22 - Уплотнитель МПУ-4002 |
| 4 - Створка окна МП-5803 | 15 - Декоративная крышка дренажного отверстия МПУ-016 | 23 - Уплотнитель МПУ-4001 |
| 5 - Узловой соединитель МП-5832 L=6 мм | 16 - Винт самонарезающий ВС4,2x19 DIN7982 | 24 - Уплотнитель МПУ-64.002 |
| 6 - Узловой соединитель МП-45.08.04 L=26,3 мм | 17 - Стойка серии МП-40 | 25 - Винт ВС 4.2x25 DIN7981 |
| 7 - Штапик МП-5841 | 18 - Прижимная планка МП-4030 | 26 - Декоративная заглушка отверстия под винт МПУ-021 |
| 8 - Сливник МП-4080 | 19 - Крышка стоечная МП-4031 | 27 - Лента джутовая 35x1 |
| 9 - Уплотнитель притвора МПУ-581 | | 28 - Уплотнитель притвора МПУ-45.01 |
| 10 - Уплотнитель среднего контура МПУ-582 | | |
| 11 - Уплотнитель заполнения наружный МПУ-45.01 | | |

Раздел 4. Основные сечения

ОКНО В ВИТРАЖЕ МП-40

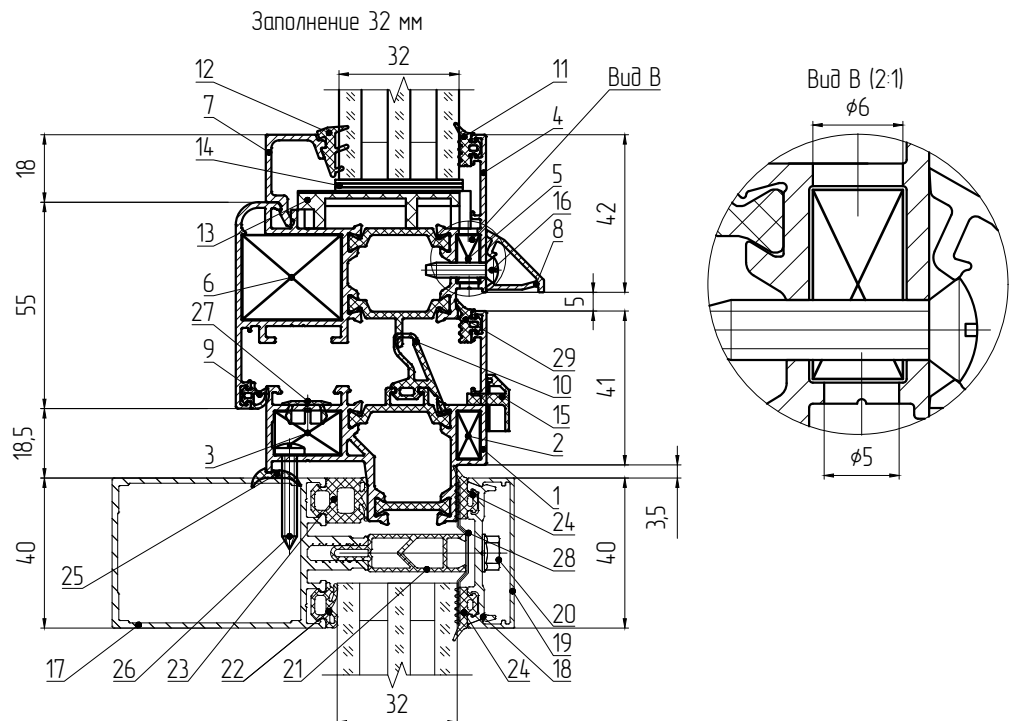


- 1 - Рама окна в витраж МП-5802
- 2 - Узловой соединитель МП-5832 L=6 мм
- 3 - Узловой соединитель МП-45.08.02 L=17,5 мм
- 4 - Створка окна МП-5803
- 5 - Узловой соединитель МП-5832 L=6 мм
- 6 - Узловой соединитель МП-45.08.04 L=26,3 мм
- 7 - Штапик МП-5843
- 8 - Уплотнитель притвора МПУ-581

- 9 - Уплотнитель среднего контура МПУ-582
- 10 - Уплотнитель заполнения наружный МПУ-45.01
- 11 - Уплотнитель заполнения внутренний МПУ-004
- 12 - Петля оконная
- 13 - Стойка серии МП-40
- 14 - Прижимная планка МП-4030
- 15 - Крышка стоечная МП-4031
- 16 - Винт ВС 5,5x4,5 DIN7976 A2

- 17 - Термовставка МПУ-4092
- 18 - Уплотнитель МПУ-4002
- 19 - Уплотнитель МПУ-4003
- 20 - Уплотнитель МПУ-4001
- 21 - Уплотнитель МПУ-64002
- 22 - Винт ВС 4,2x25 DIN7981
- 23 - Декоративная заглушка отверстия под винт МПУ-021
- 24 - Лента бутиловая 35x1
- 25 - Уплотнитель притвора МПУ-45.01

E-E



- 1 - Рама окна в витраж МП-5802
- 2 - Узловой соединитель МП-5832 L=6 мм
- 3 - Узловой соединитель МП-45.08.02 L=17,5 мм
- 4 - Створка окна МП-5803
- 5 - Узловой соединитель МП-5832 L=6 мм
- 6 - Узловой соединитель МП-45.08.04 L=26,3 мм
- 7 - Штапик МП-5843
- 8 - Сливник МП-4080
- 9 - Уплотнитель притвора МПУ-581
- 10 - Уплотнитель среднего контура МПУ-582
- 11 - Уплотнитель заполнения наружный МПУ-45.01

- 12 - Уплотнитель заполнения внутренний МПУ-004
- 13 - Подкладка под заполнение МПУ-65.02
- 14 - Комплект пластин под заполнение МПУ-013, МПУ-013-01, МПУ-013-02, МПУ-013-03, МПУ-013-04
- 15 - Декоративная крышка дренажного отверстия МПУ-016
- 16 - Винт самонарезающий ВС4,2x19 DIN7982
- 17 - Стойка серии МП-40
- 18 - Прижимная планка МП-4030
- 19 - Крышка стоечная МП-4031

- 20 - Винт ВС 5,5x4,5 DIN7976 A2
- 21 - Термовставка МПУ-4092
- 22 - Уплотнитель МПУ-4002
- 23 - Уплотнитель МПУ-4003
- 24 - Уплотнитель МПУ-4001
- 25 - Уплотнитель МПУ-64002
- 26 - Винт ВС 4,2x25 DIN7981
- 27 - Декоративная заглушка отверстия под винт МПУ-021
- 28 - Лента бутиловая 35x1
- 29 - Уплотнитель притвора МПУ-45.01

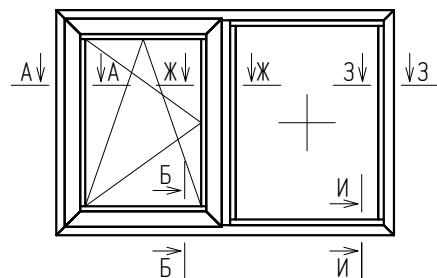
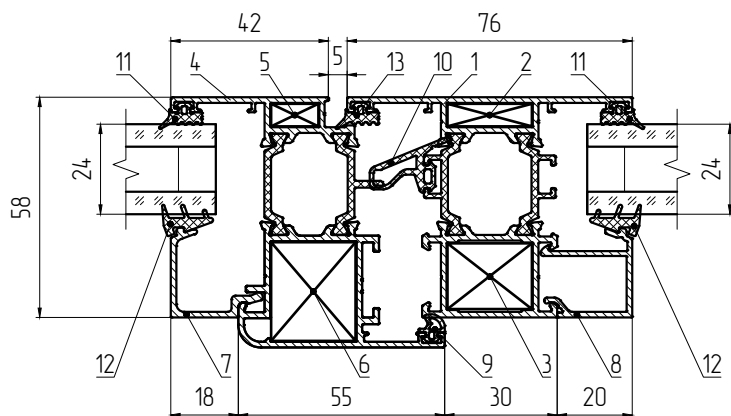
Масштаб 1:2

Раздел 4. Основные сечения

ОКНО В ПРОЕМ. ВАРИАНТ С ИМПОСТОМ

Ж-Ж

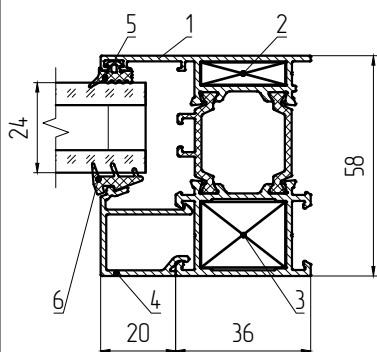
Заполнение 24 мм



- 1 - Импост окна МП-5804
- 2 - Т-образный соединитель импоста с рамой МП-5831 L=22,5 мм
- 3 - Т-образный соединитель импоста с рамой МП-66112 L=22,5 мм
- 4 - Створка окна МП-5803
- 5 - Узловой соединитель МП-5832 L=6 мм
- 6 - Узловой соединитель МП-45.08.04 L=26,3 мм
- 7 - Штапик МП-5841
- 8 - Штапик МП-5842
- 9 - Уплотнитель притвора МПУ-581
- 10 - Уплотнитель среднего контура МПУ-582
- 11 - Уплотнитель заполнений наружный МПУ-45.01
- 12 - Уплотнитель заполнений внутренний МПУ-004
- 13 - Уплотнитель притвора МПУ-45.01

3-3

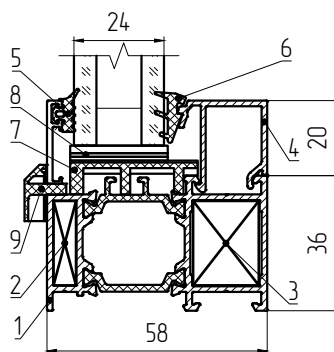
Заполнение 24 мм



- 1 - Рама окна МП-5801
- 2 - Узловой соединитель МП-45.08.04 L=6 мм
- 3 - Узловой соединитель МП-45.08.04 L=17,5 мм
- 4 - Штапик МП-5842
- 5 - Уплотнитель заполнений наружный МПУ-45.01
- 6 - Уплотнитель заполнений внутренний МПУ-004

И-И

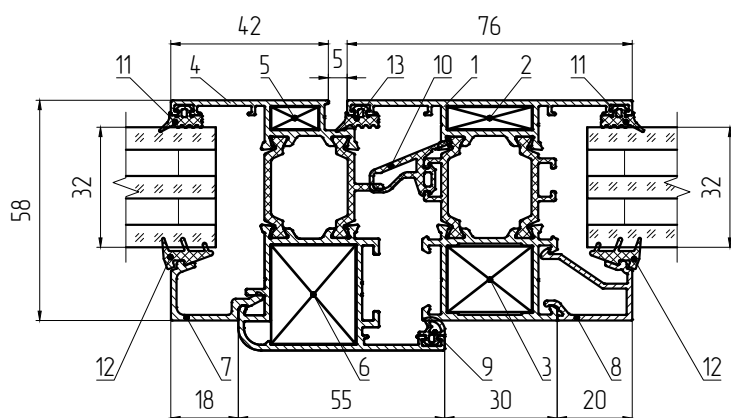
Заполнение 24 мм



- 1 - Рама окна МП-5801
- 2 - Узловой соединитель МП-45.08.04 L=6 мм
- 3 - Узловой соединитель МП-45.08.04 L=17,5 мм
- 4 - Штапик МП-5842
- 5 - Уплотнитель заполнений наружный МПУ-45.01
- 6 - Уплотнитель заполнений внутренний МПУ-004
- 7 - Подкладка под заполнение МПУ-583
- 8 - Комплект пластин под заполнение МПУ-012, МПУ-012-01, МПУ-012-02, МПУ-012-03

Ж-Ж

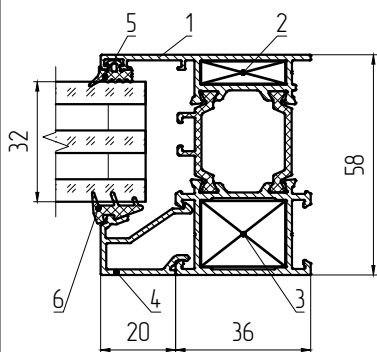
Заполнение 32 мм



- 1 - Импост окна МП-5804
- 2 - Т-образный соединитель импоста с рамой МП-5831 L=22,5 мм
- 3 - Т-образный соединитель импоста с рамой МП-66112 L=22,5 мм
- 4 - Створка окна МП-5803
- 5 - Узловой соединитель МП-5832 L=6 мм
- 6 - Узловой соединитель МП-45.08.04 L=26,3 мм
- 7 - Штапик МП-5843
- 8 - Штапик МП-5844
- 9 - Уплотнитель притвора МПУ-581
- 10 - Уплотнитель среднего контура МПУ-582
- 11 - Уплотнитель заполнений наружный МПУ-45.01
- 12 - Уплотнитель заполнений внутренний МПУ-004
- 13 - Уплотнитель притвора МПУ-45.01

3-3

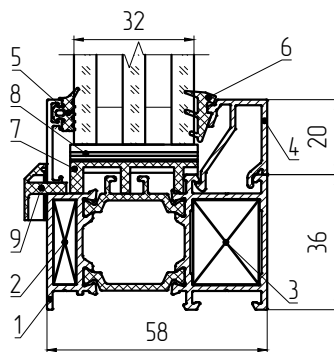
Заполнение 32 мм



- 1 - Рама окна МП-5801
- 2 - Узловой соединитель МП-45.08.04 L=6 мм
- 3 - Узловой соединитель МП-45.08.04 L=17,5 мм
- 4 - Штапик МП-5844
- 5 - Уплотнитель заполнений наружный МПУ-45.01
- 6 - Уплотнитель заполнений внутренний МПУ-004

И-И

Заполнение 32 мм



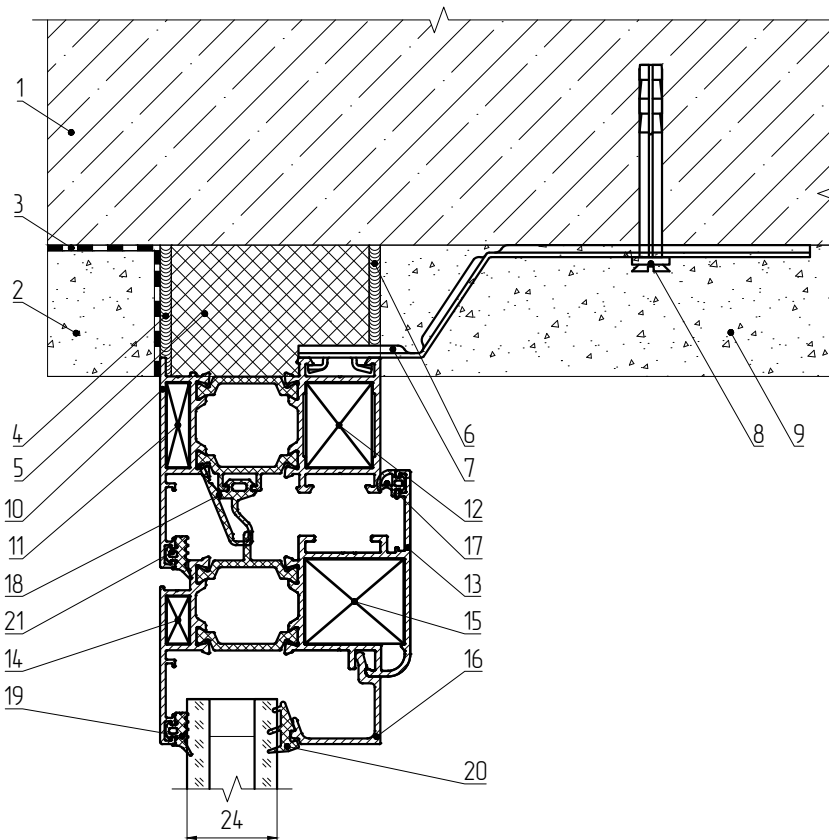
- 1 - Рама окна МП-5801
- 2 - Узловой соединитель МП-45.08.04 L=6 мм
- 3 - Узловой соединитель МП-45.08.04 L=17,5 мм
- 4 - Штапик МП-5844
- 5 - Уплотнитель заполнений наружный МПУ-45.01
- 6 - Уплотнитель заполнений внутренний МПУ-004
- 7 - Подкладка под заполнение МПУ-583
- 8 - Комплект пластин под заполнение МПУ-013, МПУ-013-01, МПУ-013-02, МПУ-013-03

Масштаб 1:2

Раздел 5. Узлы примыкания

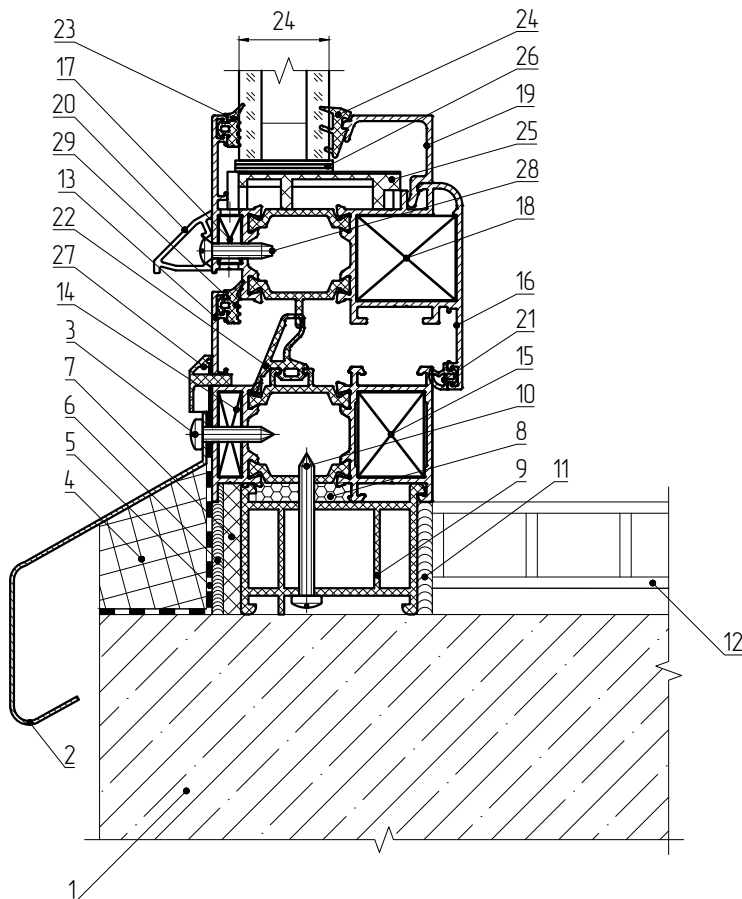
ПРИМЫКАНИЕ ОКНА В ПРОЕМ

Верхнее примыкание



- 1 – Оконный проем
- 2 – Наружная отделка
- 3 – Гидроизоляционная паропроницаемая лента
- 4 – Гидроизоляция (герметик для устройства наружного слоя монтажного шва)
- 5 – Монтажная пена
- 6 – Пароизоляция (герметик для устройства внутреннего слоя монтажного шва)
- 7 – Монтажная пластина МПУ-584 (шаг 500 мм)
- 8 – Дюбель (марка и размер подбирается по результатам испытаний на вырыв)
- 9 – Внутренняя отделка
- 10 – Рама окна МП-5801
- 11 – Угловой соединитель МП-45.08.04 L=6 мм
- 12 – Угловой соединитель МП-45.08.04 L=17,5 мм
- 13 – Створка окна МП-5803
- 14 – Угловой соединитель МП-5832 L=6 мм
- 15 – Угловой соединитель МП-45.08.04 L=26,3 мм
- 16 – Штапик МП-5841
- 17 – Уплотнитель притвора МПУ-581
- 18 – Уплотнитель среднего контура МПУ-582
- 19 – Уплотнитель заполнений наружный МПУ-45.01
- 20 – Уплотнитель заполнений внутренний МПУ-004
- 21 – Уплотнитель притвора МПУ-45.01

Нижнее примыкание



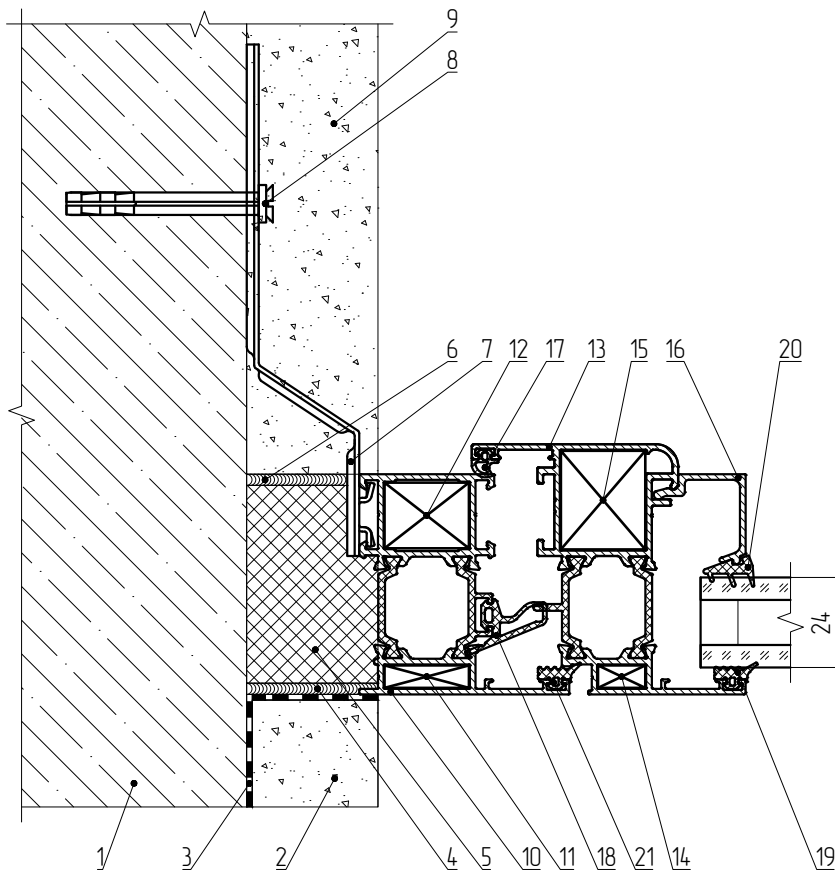
- 1 – Оконный проем
- 2 – Отлив из оцинкованной стали
- 3 – Винт ВС 4,2x19 DIN7981 (шаг 300 мм для крепления отлива к раме)
- 4 – Подложка из минераловатного утеплителя
- 5 – Гидроизоляционная паропроницаемая лента
- 6 – Гидроизоляция (герметик для устройства наружного слоя монтажного шва)
- 7 – Монтажная пена
- 8 – Предварительно сжатая саморасширяющаяся уплотнительная лента (ПСУЛ)
- 9 – Подставочный профиль МПУ-585
- 10 – Винт ВС 4,2x38 DIN7981 (шаг 300 мм для крепления подставочного профиля к раме)
- 11 – Пароизоляция (герметик для устройства внутреннего слоя монтажного шва)
- 12 – Подоконник
- 13 – Рама окна МП-5801
- 14 – Угловой соединитель МП-45.08.04 L=6 мм
- 15 – Угловой соединитель МП-45.08.04 L=17,5 мм
- 16 – Створка окна МП-5803
- 17 – Угловой соединитель МП-5832 L=6 мм
- 18 – Угловой соединитель МП-45.08.04 L=26,3 мм
- 19 – Штапик МП-5841
- 20 – Сливник МП-4080
- 21 – Уплотнитель притвора МПУ-581
- 22 – Уплотнитель среднего контура МПУ-582
- 23 – Уплотнитель заполнений наружный МПУ-45.01
- 24 – Уплотнитель заполнений внутренний МПУ-004
- 25 – Подкладка под заполнение МПУ-65.02
- 26 – Комплект пластин под заполнение МПУ-012, МПУ-012-01, МПУ-012-02, МПУ-012-03, МПУ-012-04
- 27 – Декоративная крышка дренажного отверстия МПУ-016
- 28 – Винт самонарезающий ВС4,2x19 DIN7982
- 29 – Уплотнитель притвора МПУ-45.01

Масштаб 1:2

Раздел 5. Узлы примыкания

ПРИМЫКАНИЕ ОКНА В ПРОЕМ

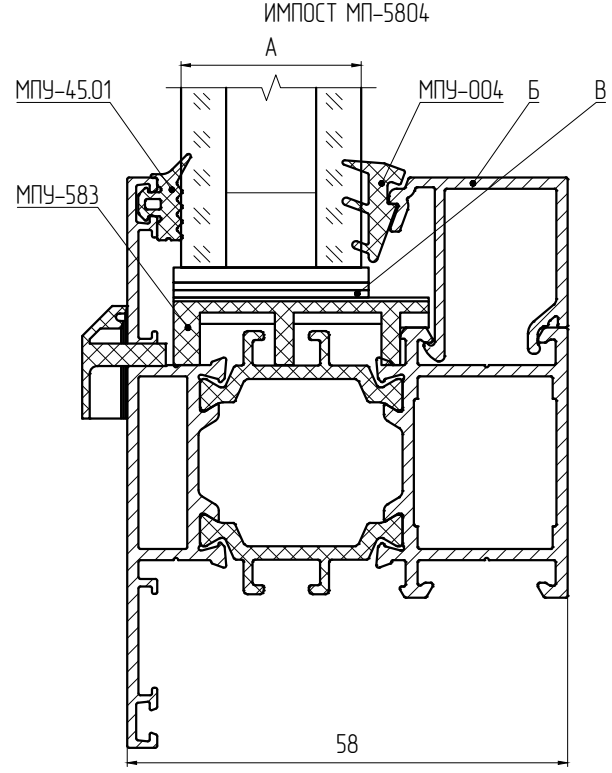
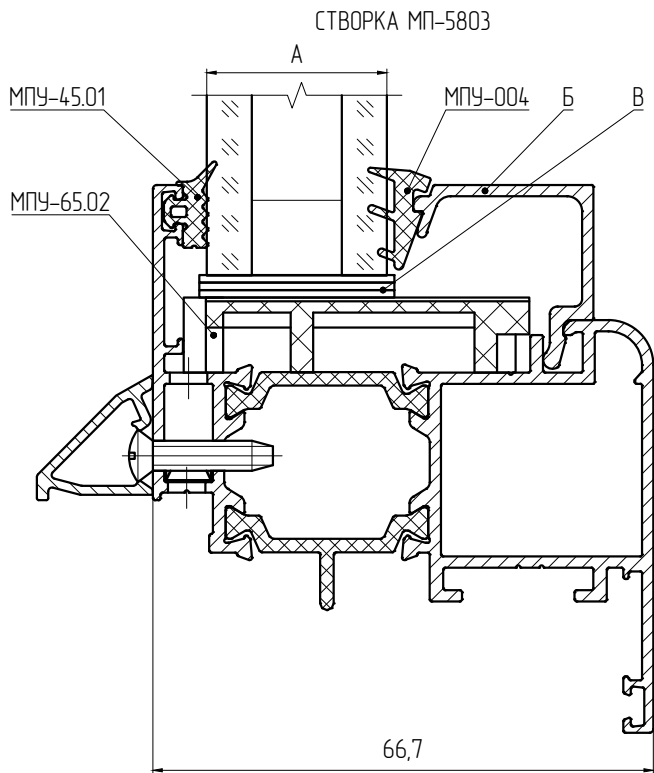
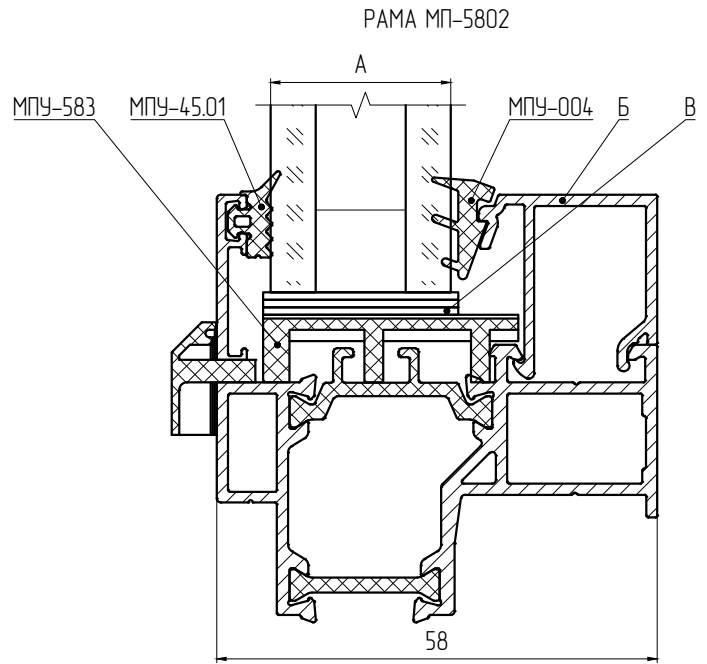
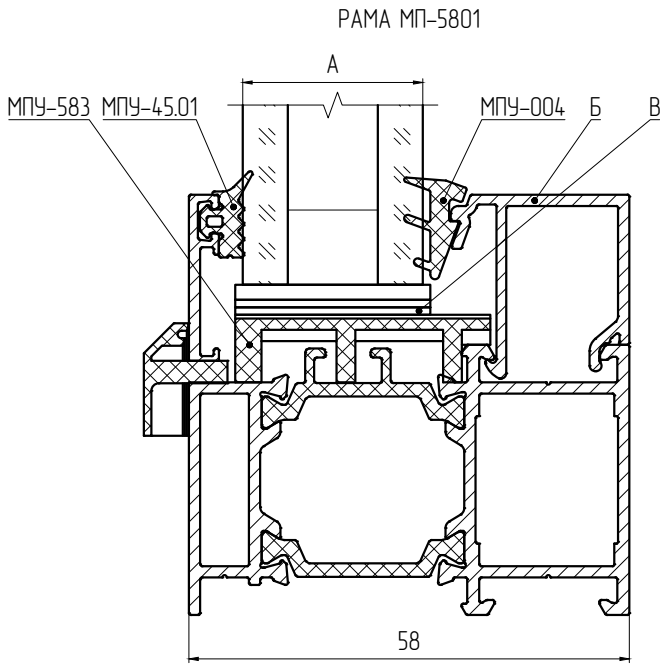
Боковое примыкание



- 1 – Оконный проем
- 2 – Наружная отделка
- 3 – Гидроизоляционная паропроницаемая лента
- 4 – Гидроизоляция (герметик для устройства наружного слоя монтажного шва)
- 5 – Монтажная пена
- 6 – Пароизоляция (герметик для устройства внутреннего слоя монтажного шва)
- 7 – Монтажная пластина МПУ-584 (шаг 500 мм)
- 8 – Дюбель (марка и размер подбирается по результатам испытаний на вырыв)
- 9 – Внутренняя отделка
- 10 – Рама окна МП-5801
- 11 – Угловой соединитель МП-45.08.04 L=6 мм
- 12 – Угловой соединитель МП-45.08.04 L=17,5 мм
- 13 – Створка окна МП-5803
- 14 – Угловой соединитель МП-5832 L=6 мм
- 15 – Угловой соединитель МП-45.08.04 L=26,3 мм
- 16 – Штапик МП-5841
- 17 – Уплотнитель притвора МПУ-581
- 18 – Уплотнитель среднего контура МПУ-582
- 19 – Уплотнитель заполнения наружный МПУ-45.01
- 20 – Уплотнитель заполнения внутренний МПУ-004
- 21 – Уплотнитель притвора МПУ-45.01

Раздел 6. Установка заполнения

ВАРИАНТЫ ЗАПОЛНЕНИЯ



Масштаб 1:1

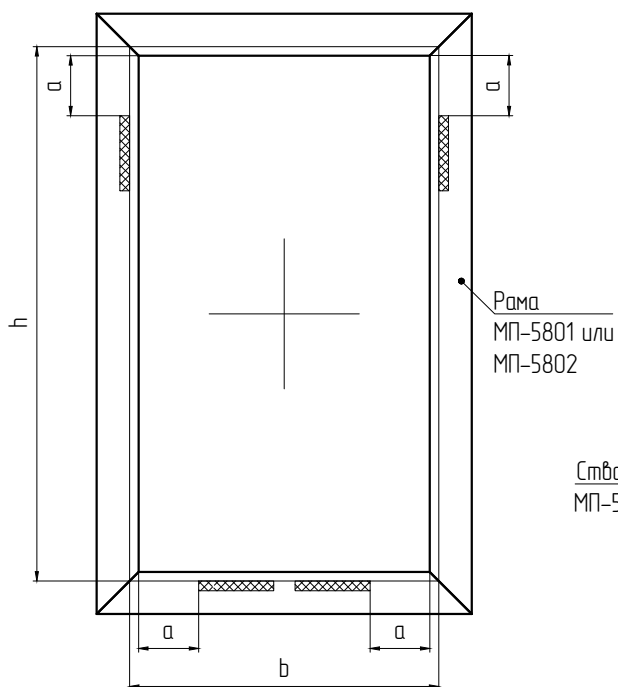
Толщина заполнения, мм	Наименование профиля	Применяемый штапик	Подкладка под заполнение	Комплект пластин под заполнение*	Уплотнитель наружный	Уплотнитель внутренний
A	-	Б	-	В	-	-
24	Рама МП-5801	МП-5842	МПУ-583	МПУ-012, МПУ-012-01, МПУ-012-02, МПУ-012-03	МПУ-45.01	МПУ-004
32	Рама МП-5802 Импост МП-5804					
24	Створка МП-5803	МП-5841	МПУ-65.02	МПУ-012, МПУ-012-01, МПУ-012-02, МПУ-012-03	МПУ-45.01	МПУ-004
32		МП-5843		МПУ-013, МПУ-013-01, МПУ-013-02, МПУ-013-03		

ПРИМЕЧАНИЕ: * количество и толщина пластин под заполнение подбирается при установке

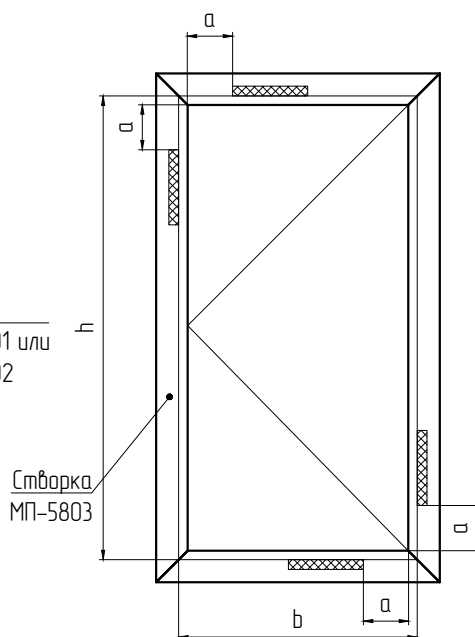
Раздел 6. Установка заполнения

СХЕМА РАСПОЛОЖЕНИЯ ПОДКЛАДОК И ПЛАСТИН ПОД ЗАПОЛНЕНИЕ

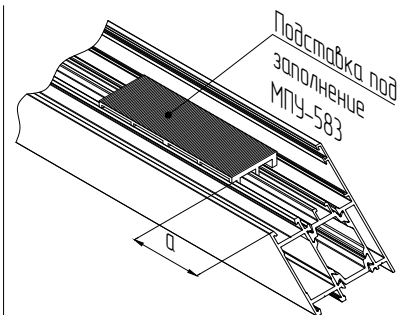
Глухое исполнение



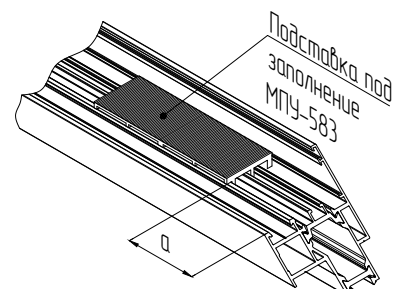
Поворотное открывание



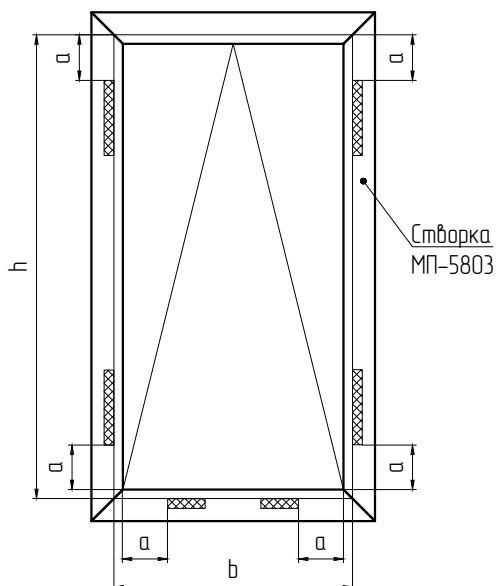
Рама МП-5801



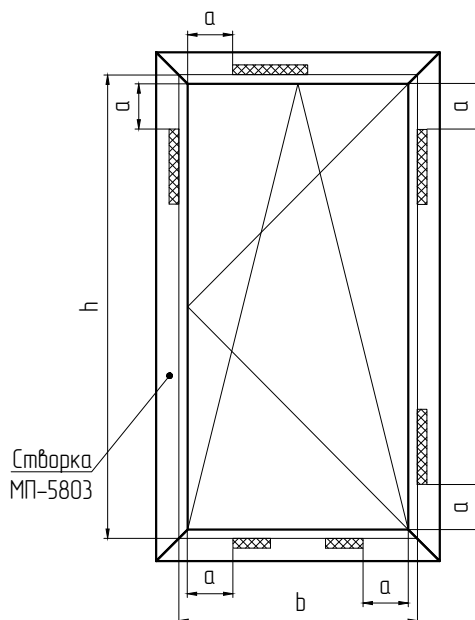
Рама в "витраж" МП-5802



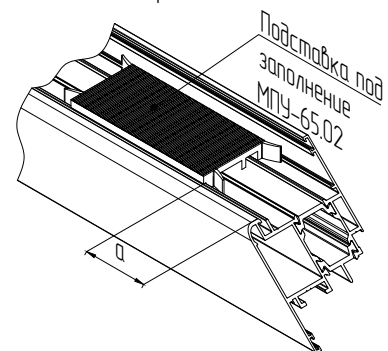
Откидное открывание



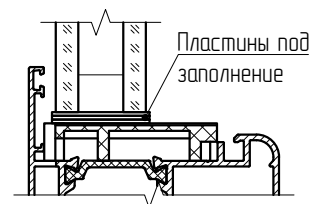
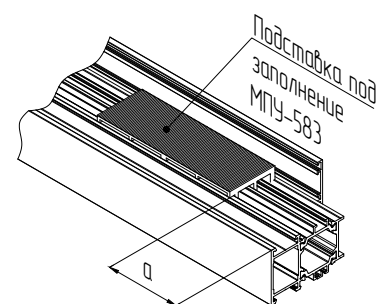
Поворотно-откидное открывание



Створка МП-5803



Горизонтальный импост МП-5804



Подкладки обеспечивают оптимальные условия переноса веса стеклопакета на конструкцию изделия.

Пластины обеспечивают номинальные размеры зазора между кромкой стеклопакета и фальцем профиля.

Подкладки и пластины устанавливаются:

- при ширине b и высоте h заполнения менее 1500 мм на расстояние $a = 50 \dots 80$ мм от края профиля рамы/створки;
- при ширине b и высоте h заполнения более 1500 мм на расстояние $a = 150$ мм от края профиля рамы/створки.

Наименование и количество пластин под заполнение выбирается исходя из толщины заполнения и размера зазора между кромкой стеклопакета и подкладкой

Раздел 7. Обработка и сборка

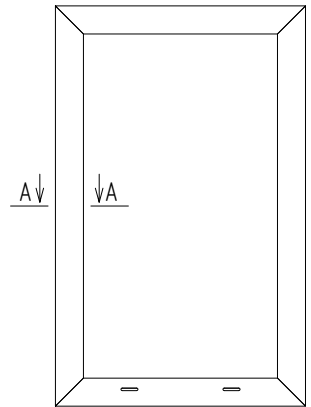
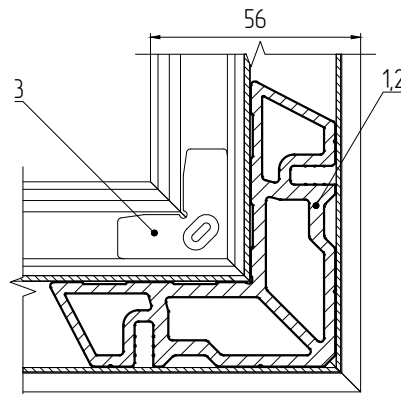
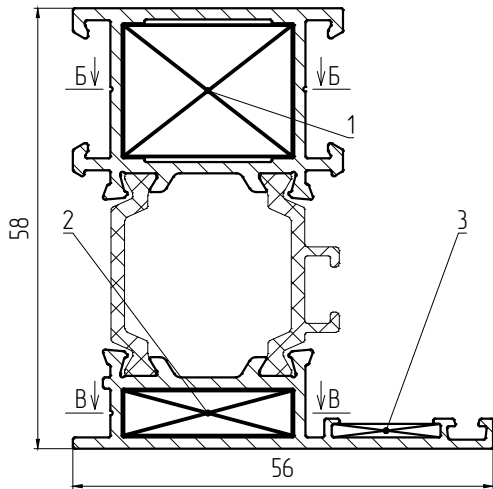
УГЛОВОЕ СОЕДИНЕНИЕ РАМЫ МП-5801

Расположение угловых соединителей и выравнивающего уголка

А-А

Б-Б, В-В (1:2)

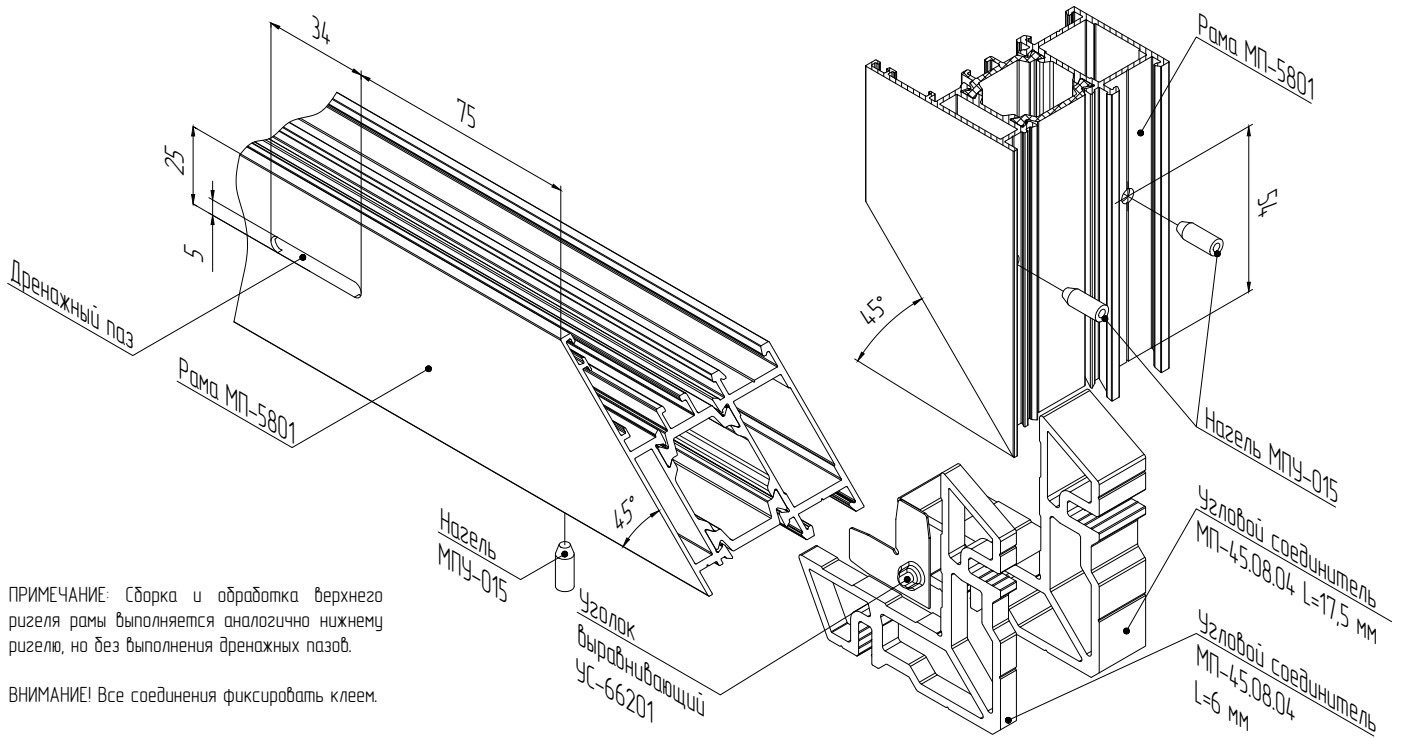
Рама в сборе.
Вид снаружи



- 1 - Угловой соединитель МП-45.08.04 L=17,5 мм
- 2 - Угловой соединитель МП-45.08.04 L=6 мм
- 3 - Уголок выравнивающий УС-66201

Масштаб 1:1

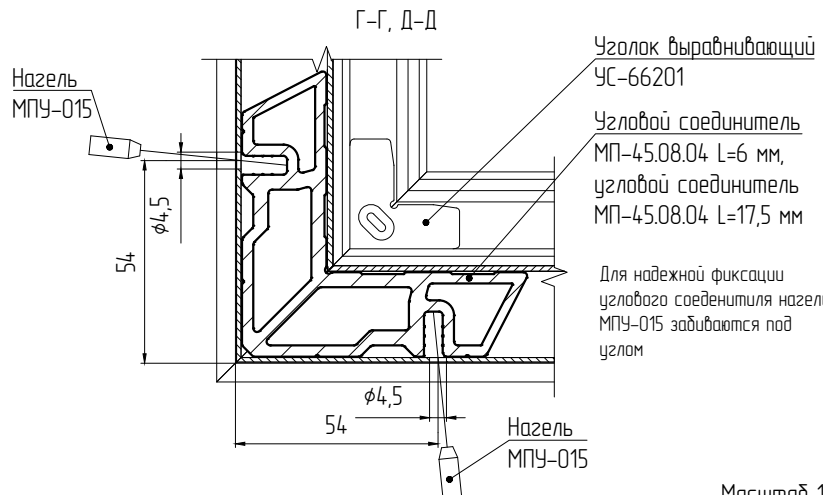
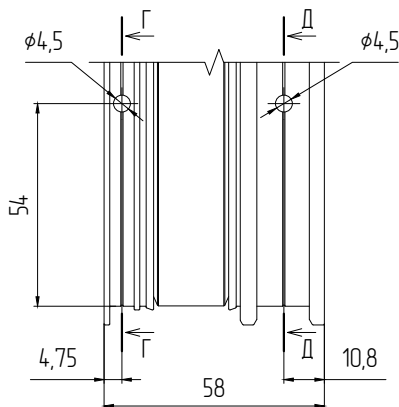
Сборка боковой стойки и нижнего ригеля рамы



ПРИМЕЧАНИЕ: Сборка и обработка верхнего ригеля рамы выполняется аналогично нижнему ригелю, но без выполнения дренажных пазов.

ВНИМАНИЕ! Все соединения фиксировать клеем.

Обработка концов профиля рамы, нагельное соединение угла



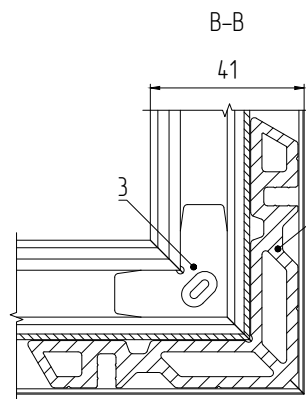
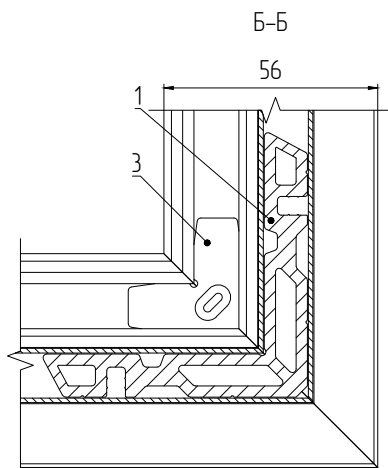
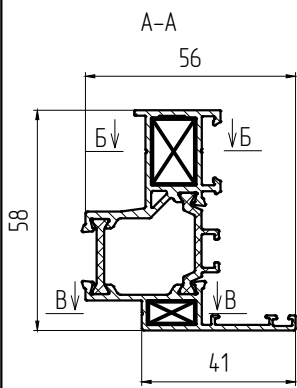
Для надежной фиксации углового соединителя нагели МПУ-015 забиваются под углом

Масштаб 1:2

Раздел 7. Обработка и сборка

УГЛОВОЕ СОЕДИНЕНИЕ РАМЫ МП-5802

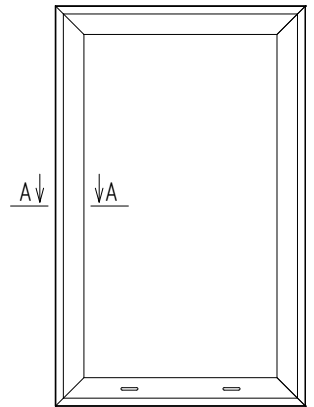
Расположение угловых соединителей и выравнивающего уголка



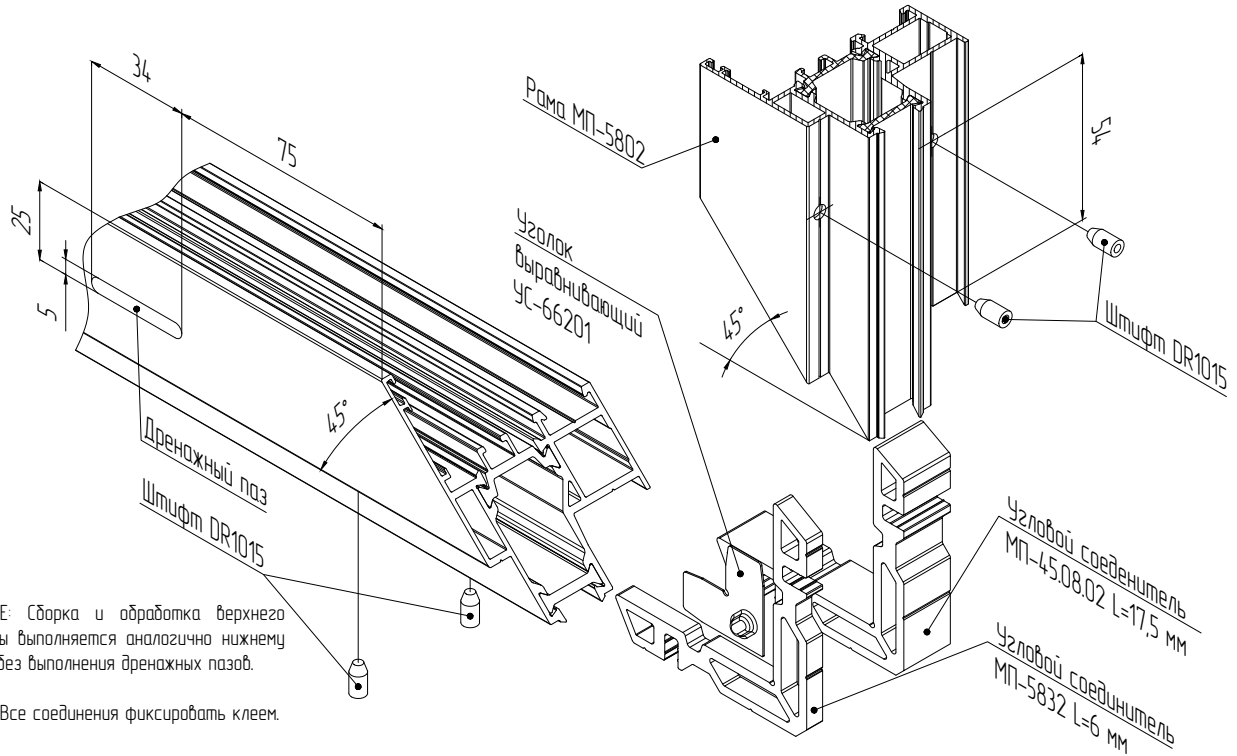
- 1 - Угловой соединитель МП-45.08.02 L=17,5 мм
- 2 - Угловой соединитель МП-5832 L=6 мм
- 3 - Уголок выравнивающий УС-66201

Масштаб 1:2

Рама в сборе.
Вид снаружи



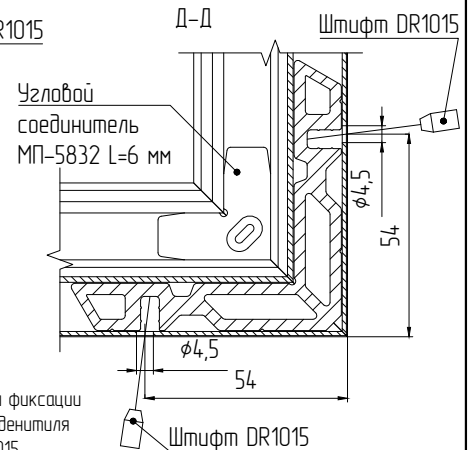
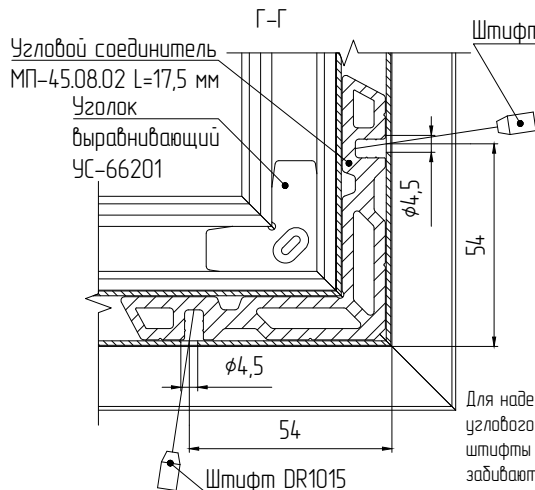
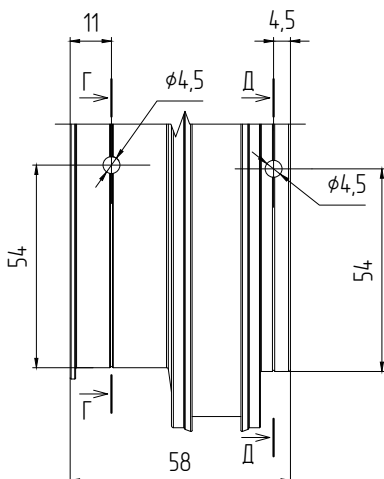
Сборка доковой стойки и нижнего ригеля рамы



ПРИМЕЧАНИЕ: Сборка и обработка верхнего ригеля рамы выполняется аналогично нижнему ригелю, но без выполнения дренажных пазов.

ВНИМАНИЕ! Все соединения фиксировать клеем.

Обработка концов профиля рамы, штифтовое соединение угла



Для надежной фиксации углового соединителя штифты DR1015 забиваются под углом

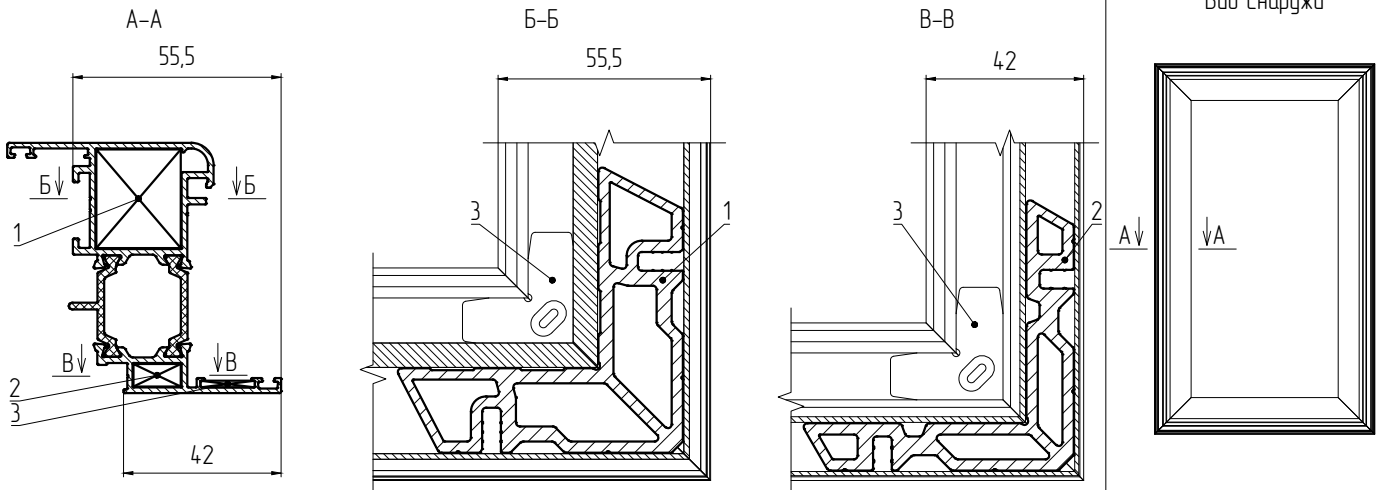
Масштаб 1:2

Раздел 7. Обработка и сборка

УГЛОВОЕ СОЕДИНЕНИЕ СТВОРКИ МП-5803

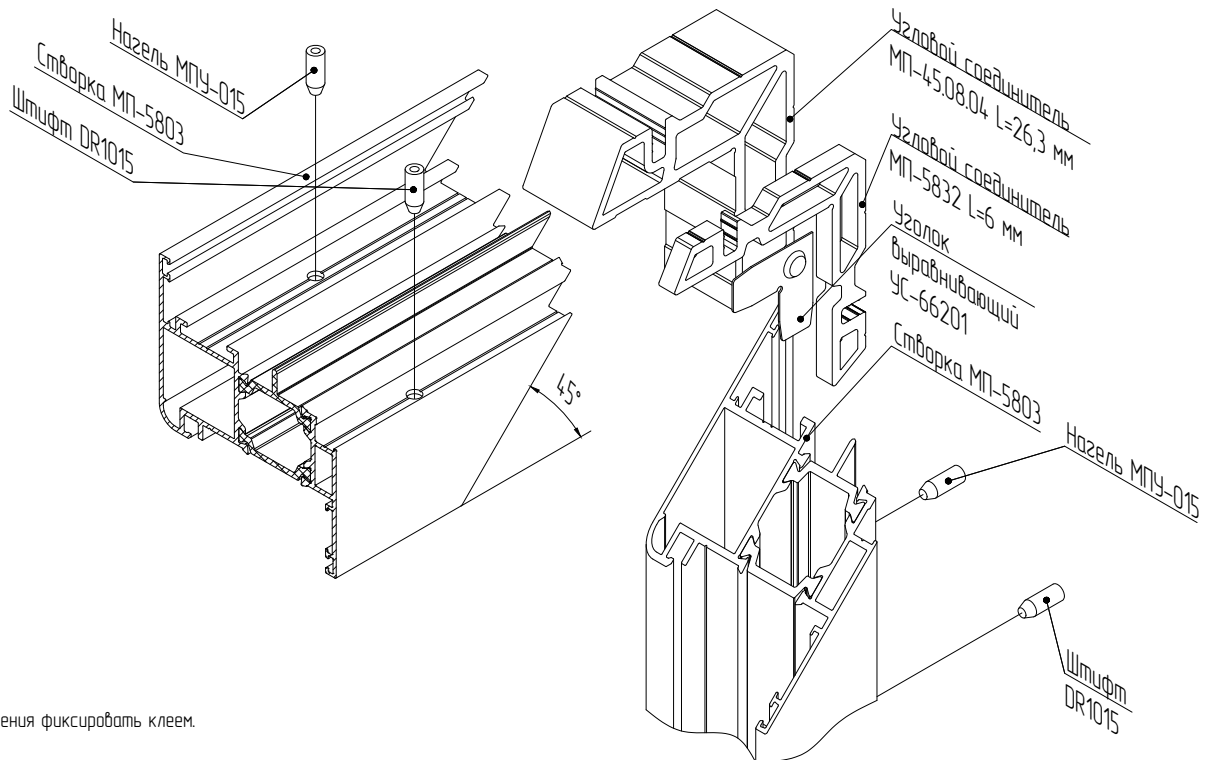
Расположение угловых соединителей и выравнивающего уголка

Створка в сборе.
Вид снаружи



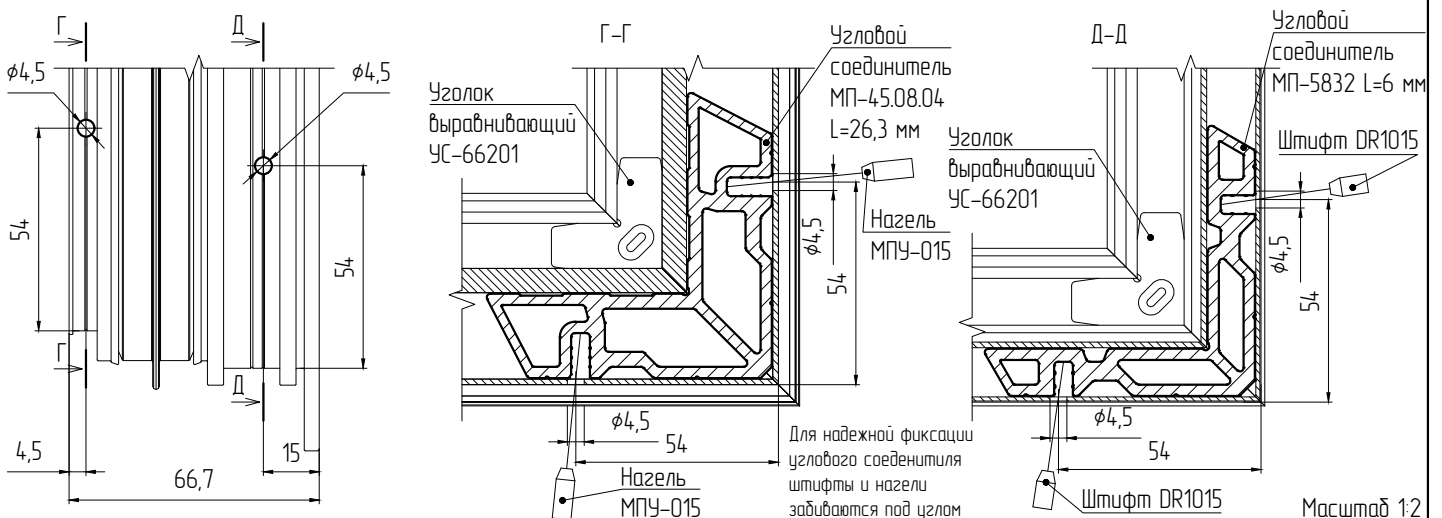
1 - Угловой соединитель МП-45.08.04 L=26,3 мм, 2 - Угловой соединитель МП-5832 L=6 мм, 3 - Уголок выравнивающий УС-66201 Масштаб 1:2

Сборка верхнего ригеля и боковой стойки створки



ВНИМАНИЕ! Все соединения фиксировать клеем.

Обработка концов профиля створки, нагельное и штифтовое соединение угла

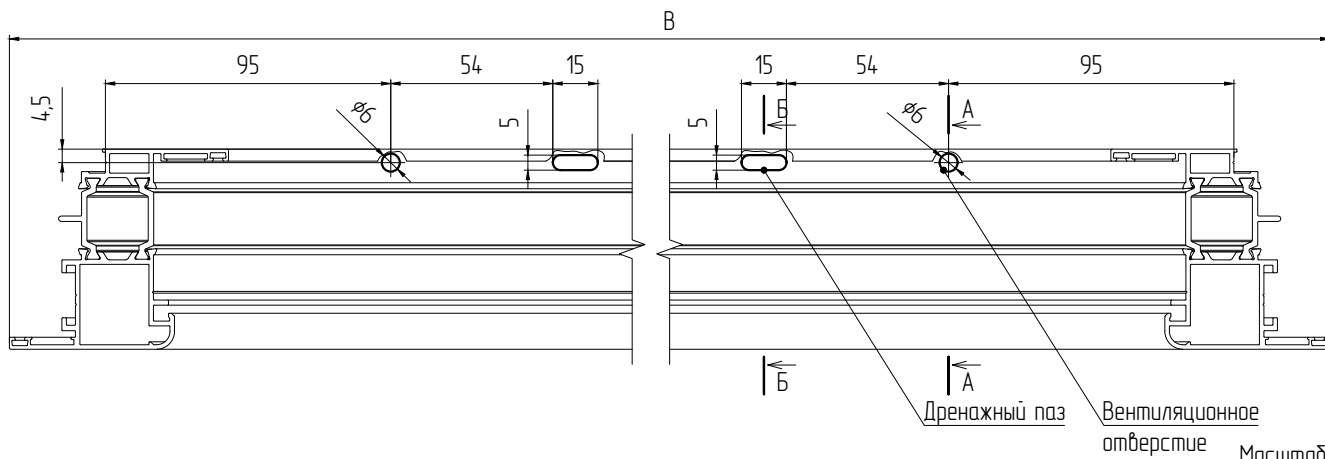


Раздел 7. Обработка и сборка

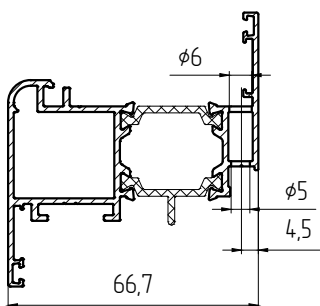
ОБРАБОТКА СТВОРКИ МП-5803

Расположение дренажных пазов и вентиляционных отверстий в нижнем ригеле створки

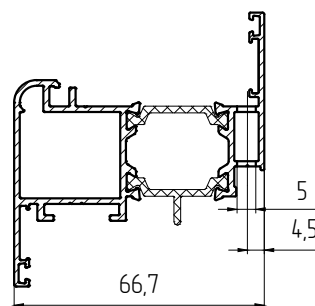
Нижний ригель створки (вид сверху)



A-A (1:2)

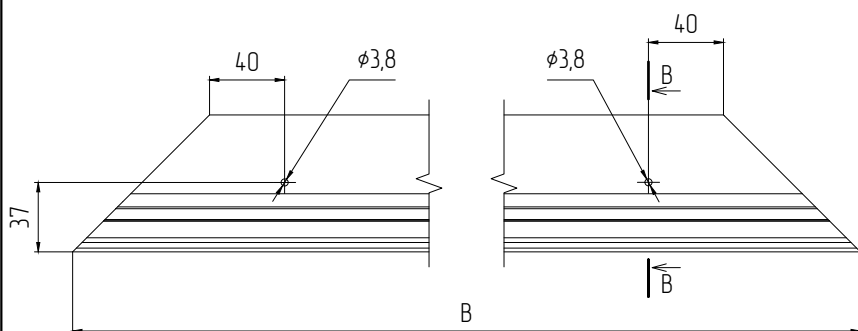


Б-Б (1:2)

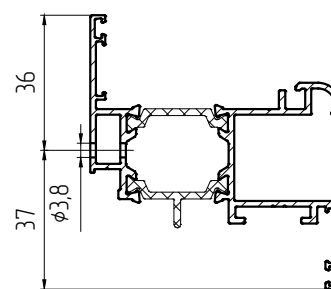


Обработка нижнего ригеля створки для установки сливника МП-4080

Нижний ригель створки (вид снаружи)

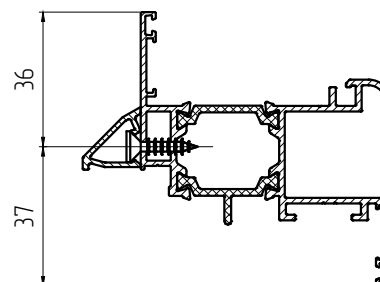
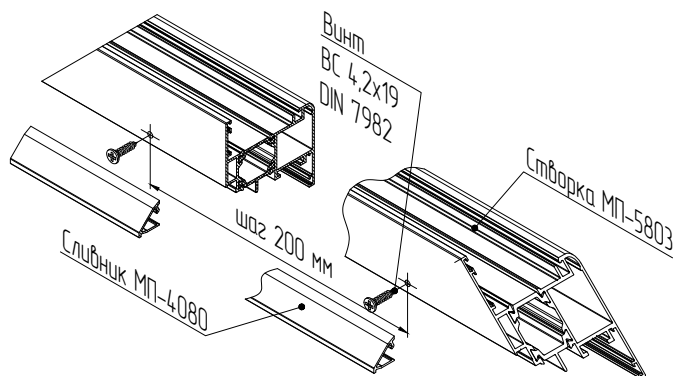


В-В (1:2)



Масштаб 1:4

Схема установки сливника МП-4080 в нижний ригель створки

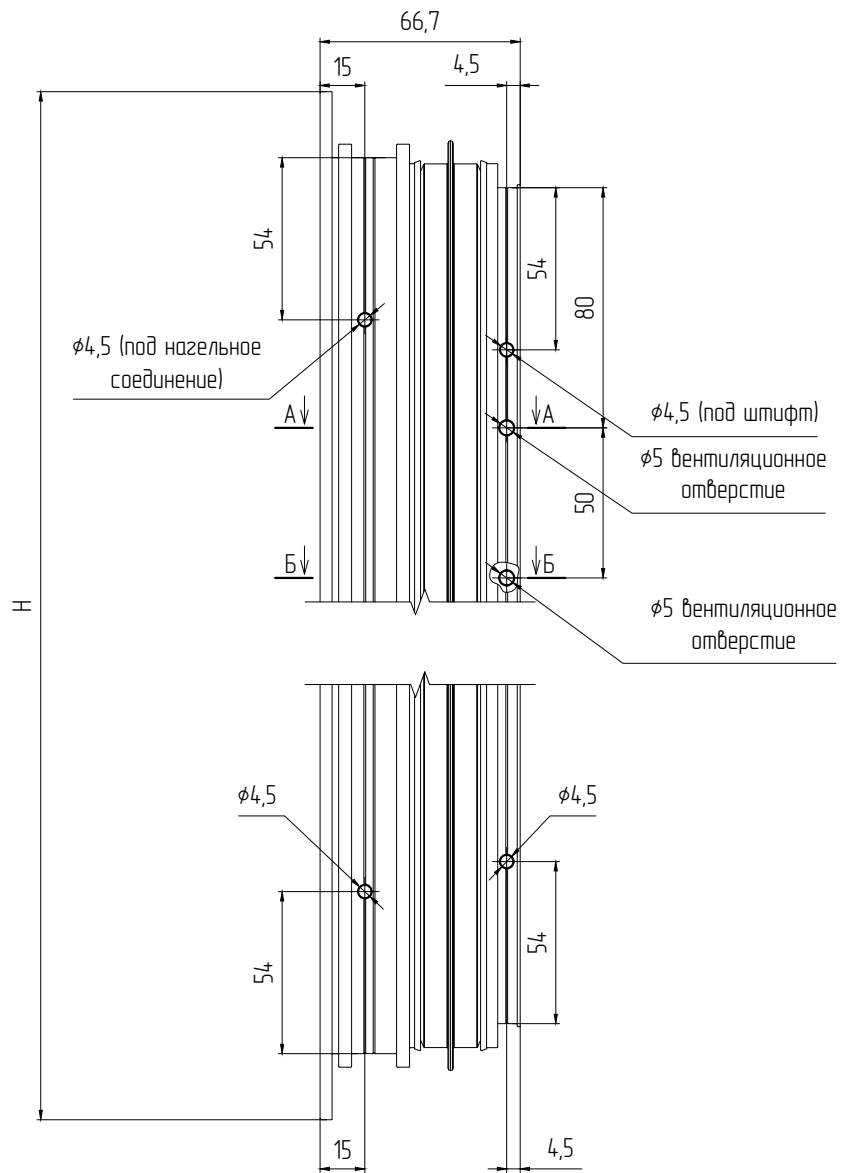


Раздел 7. Обработка и сборка

ОБРАБОТКА СТВОРКИ МП-5803

Расположение вентиляционных отверстий в стойках створки

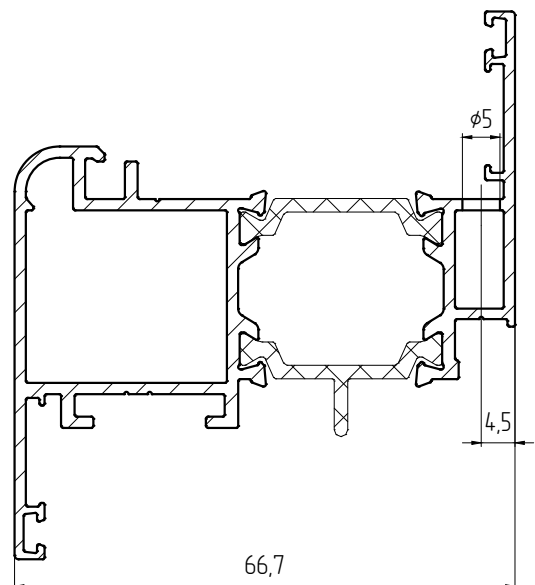
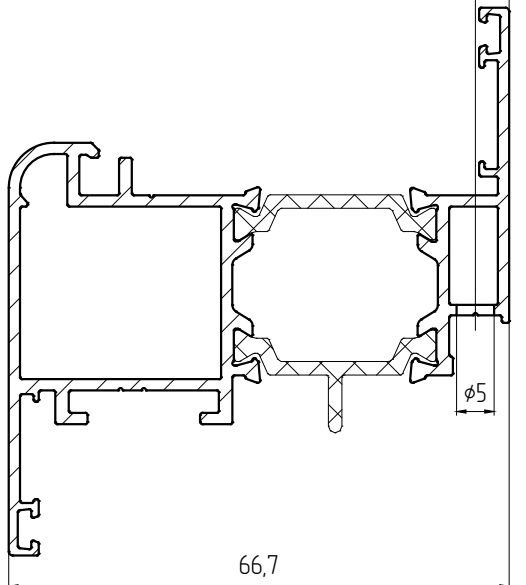
Стойка створки (вид снаружи)



A-A (1:1)

4,5

Б-Б (1:1)

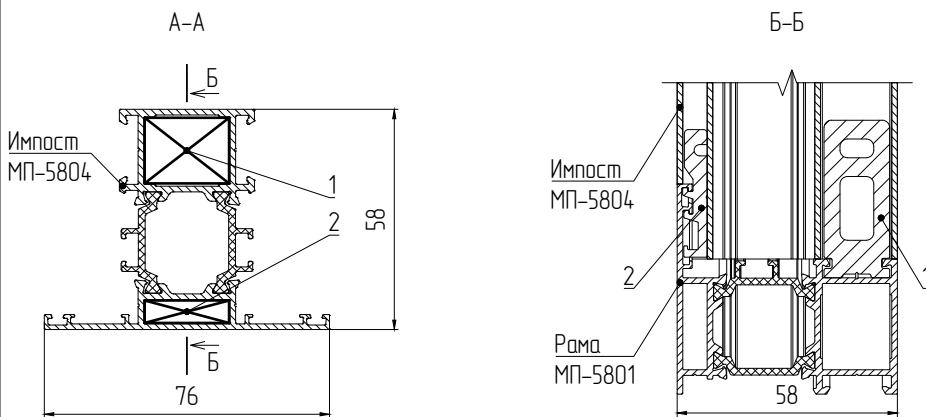


Масштаб 1:2,5

Раздел 7. Обработка и сборка

Т-ОБРАЗНОЕ СОЕДИНЕНИЕ РАМЫ МП-5801 И ИМПОСТА МП-5804

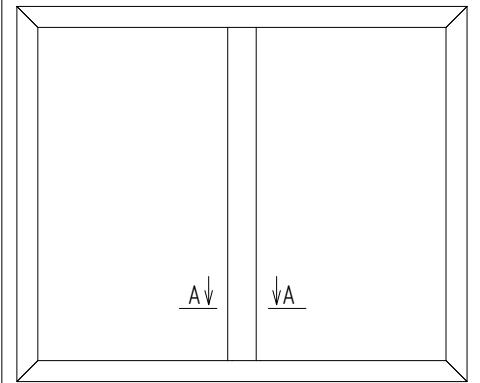
Расположение Т-образных соединителей



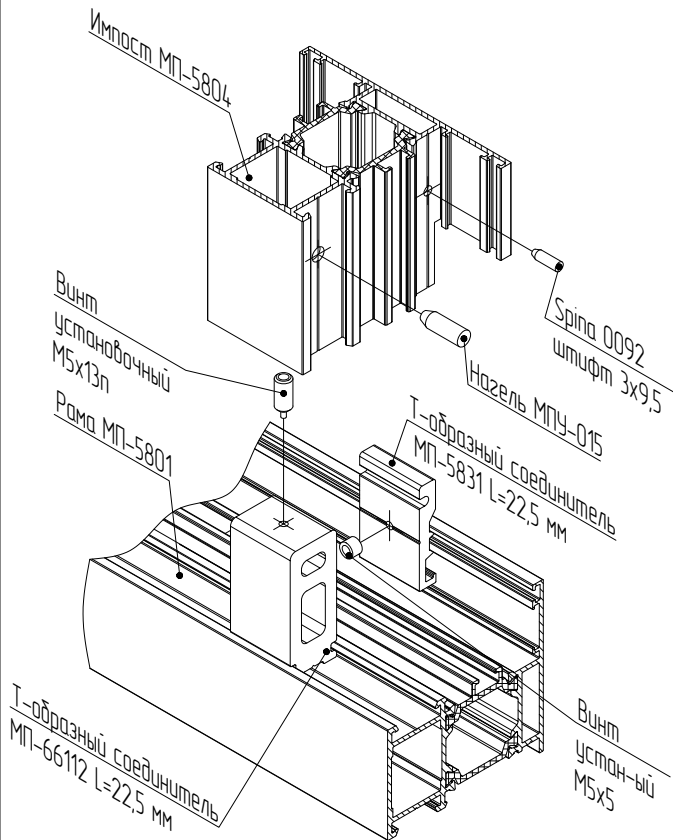
- 1 - Т-образный соединитель импоста с рамой МП-66112 L=22,5 мм,
- 2 - Т-образный соединитель импоста с рамой МП-5831 L=22,5 мм

Масштаб 1:2

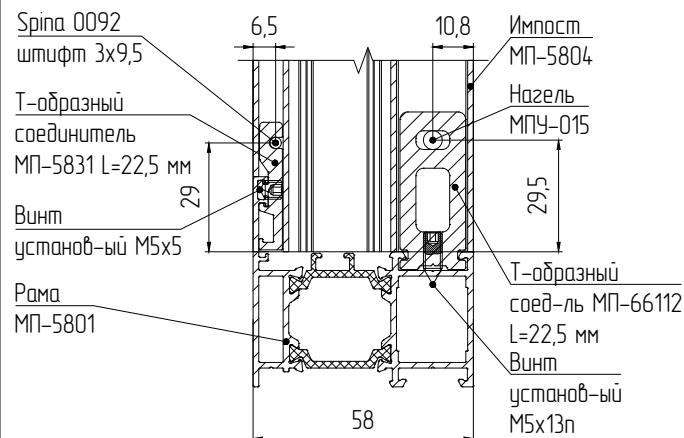
Рама с импостом в сборе.
Вид снаружи



Соединение вертикального импоста с рамой

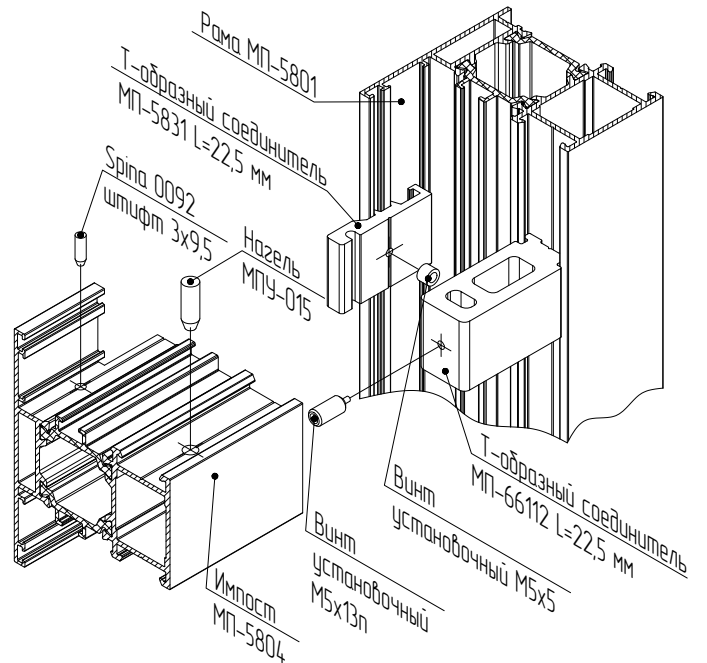


Т-образное соединение импоста с рамой

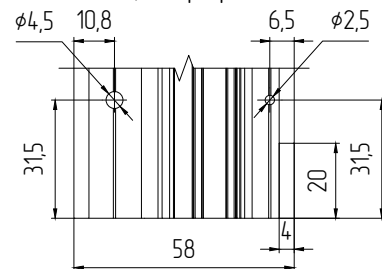


Масштаб 1:2

Соединение горизонтального импоста с рамой

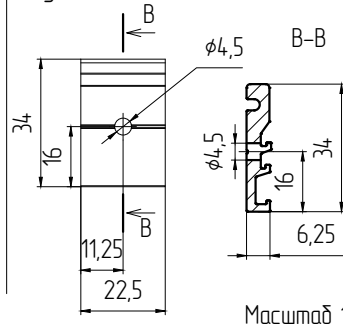


Обработка концов профиля импоста



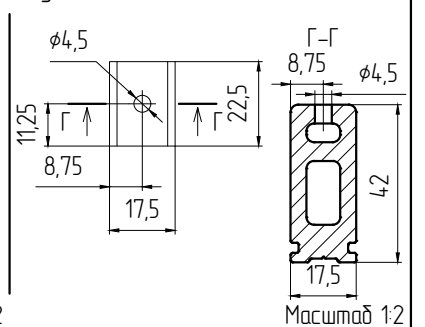
Масштаб 1:2

Обработка Т-образного соединителя МП-5831 под установочный винт М5х5



Масштаб 1:2

Обработка Т-образного соединителя МП-66112 под установочный винт М5х12



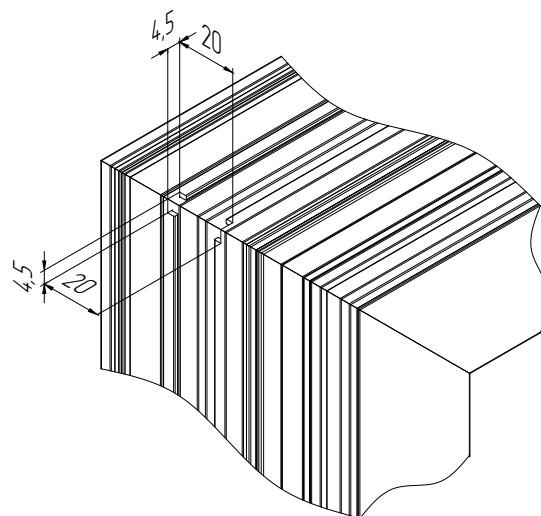
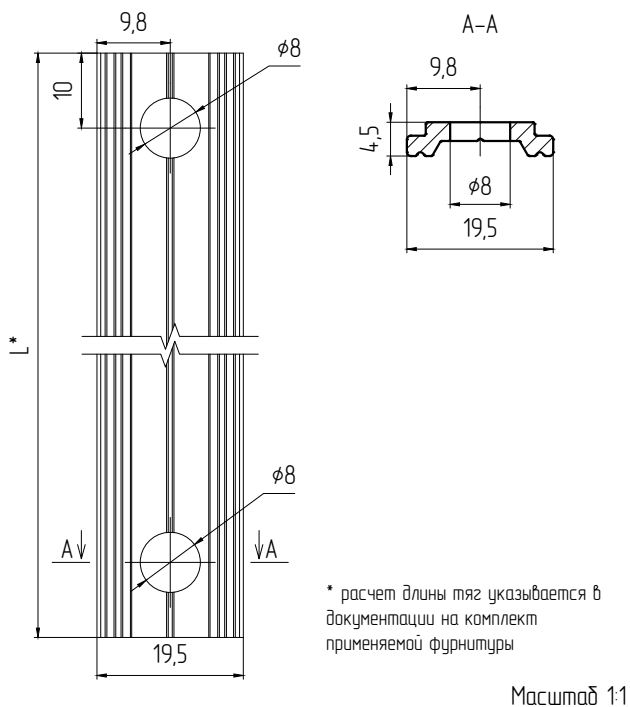
Масштаб 1:2

Раздел 7. Обработка и сборка

ОБРАБОТКА СТОЙКИ СТВОРКИ МП-5803 ДЛЯ УСТАНОВКИ ФУРНИТУРЫ

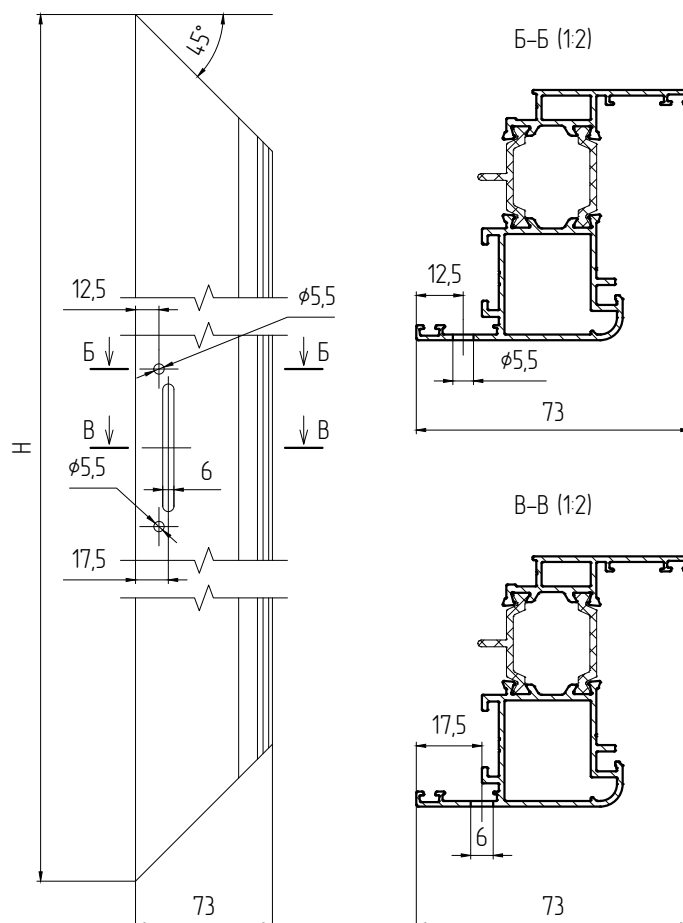
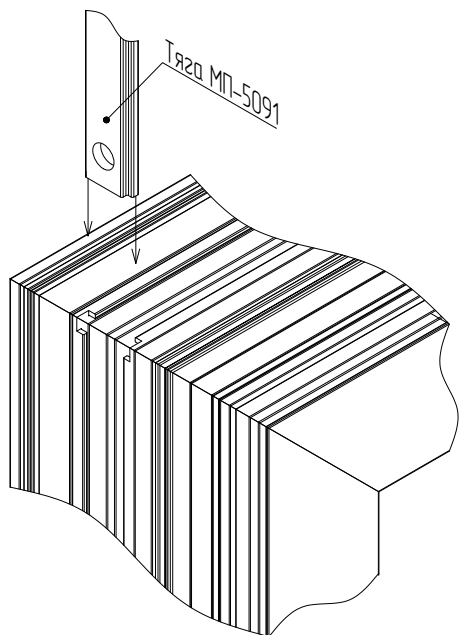
Обработка профиля тяги МП-5091 для установки фурнитуры

Открытие фурнитурного паза створки для установки тяги МП-5091



Установка тяги МП-5091

Обработка створки под установку оконной ручки СТН-2250



Раздел 7. Обработка и сборка

ПРИМЕНЯЕМОЕ ОБОРУДОВАНИЕ И ОСНАСТКА

Ручной штамп СК.09.465.006.000.007.
Для пробивки фурнитурного паза



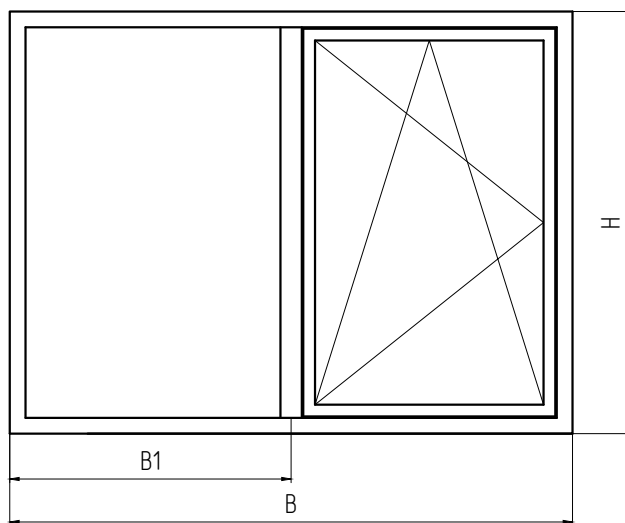
Ручной штамп СК.09.465.005.000.007
Для пробивки паза для оконной ручки СТН-2250



Раздел 8. Спецификация конструкции

РАСЧЕТ ПОВОРОТНО-ОТКИДНОГО ОКНА

Пример расчета поворотно-откидного окна с "глухой" частью в проем с размером 2000x1500 мм (ВxН) и с толщиной заполнения 32 мм



где, Н – высота конструкции,
 В – ширина конструкции,
 В1 – расстояние от рамы до середины импоста.

ПРОФИЛИ			
Наименование	Артикул	Длина, мм	Кол-во
Рама вертикальная	МП-5801	Н	2
Рама горизонтальная		В	2
Импост	МП-5804	Н-72	1
Створка вертикальная	МП-5803	Н-60	2
Створка горизонтальная		В1-42	2
Штапик для глухого заполнения	МП-5844	Н-112	2
Штапик для глухого заполнения		В1-54	2
Штапик для створки	МП-5843	Н-206	2
Штапик для створки		В1-152	2
Сливник	МП-4080	В1-108	1

ТАБЛИЦА РАСКРОЯ ЗАПОЛНЕНИЯ		
Высота, мм	Ширина, мм	Кол-во
Н-86	В1-68	1
Н-180	В1-162	1

КОМПЛЕКТУЮЩИЕ			
Наименование	Артикул	Длина, мм	Кол-во
Крышка дренажного отверстия	МПУ-016	-	4
Винт ВС 4,2x19 DIN 7982		$((B1-108)/200)+1$	1
Угловая закладная	МП-5832	6	4
Угловая закладная	МП-45,08.04	6	4
		17,5	4
		26,3	4
Выравнивающий уголок	УС-66201	-	8
Т-образный соединитель	МП-5831	22,5	2
Т-образный соединитель	МП-66112	22,5	2
Нагель	МПУ-015	-	26
Штифт 3x9,5	Spina 0092	-	2
Штифт 5x10 A2	DR1015	-	8
Винт установочный	M5x12	-	2
Винт установочный	M5x5	-	2
Пластина под заполнение 32 мм	МПУ-013	100	10
Пластина под заполнение 32 мм	МПУ-013-01	100	10
Пластина под заполнение 32 мм	МПУ-013-02	100	10
Пластина под заполнение 32 мм	МПУ-013-03	100	10
Подкладка под заполнение МПУ-583	МПУ-583	100	4
Подкладка под заполнение МПУ-65.02	МПУ-65.02	100	6
Фурнитура поворотно-откидная	СТН-1850-11	-	1
Уплотнитель притвора	МПУ-581	$((H+10)+((H-72)+10)+((B-B1)*2))+(((H-60)*2)+((B1-42)*2))$	1
Уплотнитель средний	МПУ-582	$(H+10)+((H-72)+10)+((B-B1)*2)$	1
Уплотнитель для заполнения наружный	МПУ-45.01	$((H-86)+10)+((B1-68)+10)+(((H-180)+10)+((B1-162)+10))$	1
Уплотнитель для заполнения внутренний	МПУ-004	$((H-86)+10)+((B1-68)+10)+(((H-180)+10)+((B1-162)+10))$	1



СОКОЛ



8 (8552) 77-85-80



www.sistema-sokol.ru



sales@sistem-sokol.ru